



Les  
**entrepreneuriales**

# SALON DES ENTREPRENEURS

JEUDI 8 FÉVRIER 2018 / STAND 270



Salon des  
**Entrepreneurs**  
7 > 8 fév. 2018 | PARIS



Dossier de presse



# SOMMAIRE

<u>NOTRE MISSION : AGIR CHAQUE JOUR POUR QUE CHAQUE JEUNE PRENNE CONSCIENCE DE SON POTENTIEL ENTREPRENEURIAL</u>	P.3
<u>UN RÉSEAU ENGAGÉ SUR TOUT LE TERRITOIRE</u>	P.4
<u>UN PROGRAMME UNIQUE EN FRANCE ET OFFERT À TOUS</u>	P.5
<u>L'ACCOMPAGNEMENT PAR DES PROFESSIONNELS AU CŒUR DU PROGRAMME</u>	P.6
<u>PLEINS FEUX SUR LA PROMO 2018 EN ÎLE-DE-FRANCE</u>	P.7
<u>LES MILLENNIALS FRANCILIENS ET LEURS IDÉES BUSINESS INNOVANTES</u>	P.8
<u>À L'HONNEUR : NOS ALUMNIS CHEFS D'ENTREPRISE</u>	P.9



# AGIR POUR QUE CHAQUE JEUNE PRENNE CONSCIENCE DE SON POTENTIEL ENTREPRENEURIAL

## NOTRE ASSOCIATION NATIONALE

Créée en 2009, sous l'impulsion de Réseau Entreprendre, KPMG, Crédit Agricole S.A et la Fondation Entreprendre, l'Association Nationale Les Entrepreneuriales, acculture tous jeunes en France, quelles que soient leur origine sociale et leur formation, à devenir intrapreneurs ou entrepreneurs demain à travers son programme d'entraînement terrain à la création d'entreprise :

**Les entrepreneuriales**

## NOS AMBITIONS

- passer le cap des 2000 jeunes recrutés chaque année,
- étendre le dispositif à de nouveaux campus et à de nouveaux établissements d'enseignement supérieur (lycées, écoles et universités),
- renforcer la mixité sociale : étudiants post-bac, jeunes diplômés en recherche d'activité, jeunes réfugiés statutaires,
- enrichir notre offre pédagogique et développer de nouvelles ressources pratiques.

## NOS VALEURS

### ENGAGEMENT

### PARTAGE

### DIVERSITE

### GRATUITE

## LA PROMO 2018 EN CHIFFRES



**1 469**  
bénéficiaires

D O N T



**41** diplômés en recherche d'activité



**2** jeunes réfugiés statutaires

**18**

d'entre eux sont managers de projets



**64%**  
mixité

**40%**  
de femmes



**380**  
chefs d'entreprise  
+  
**300**  
coachs professionnels



**381**  
équipes projet



**79%**  
interdisciplinarité



**+ de 300**  
établissements  
impliqués à nos  
côtés

D O N T

**46%**  
d'écoles

**48%**  
d'universités

**5%**  
de lycées\*

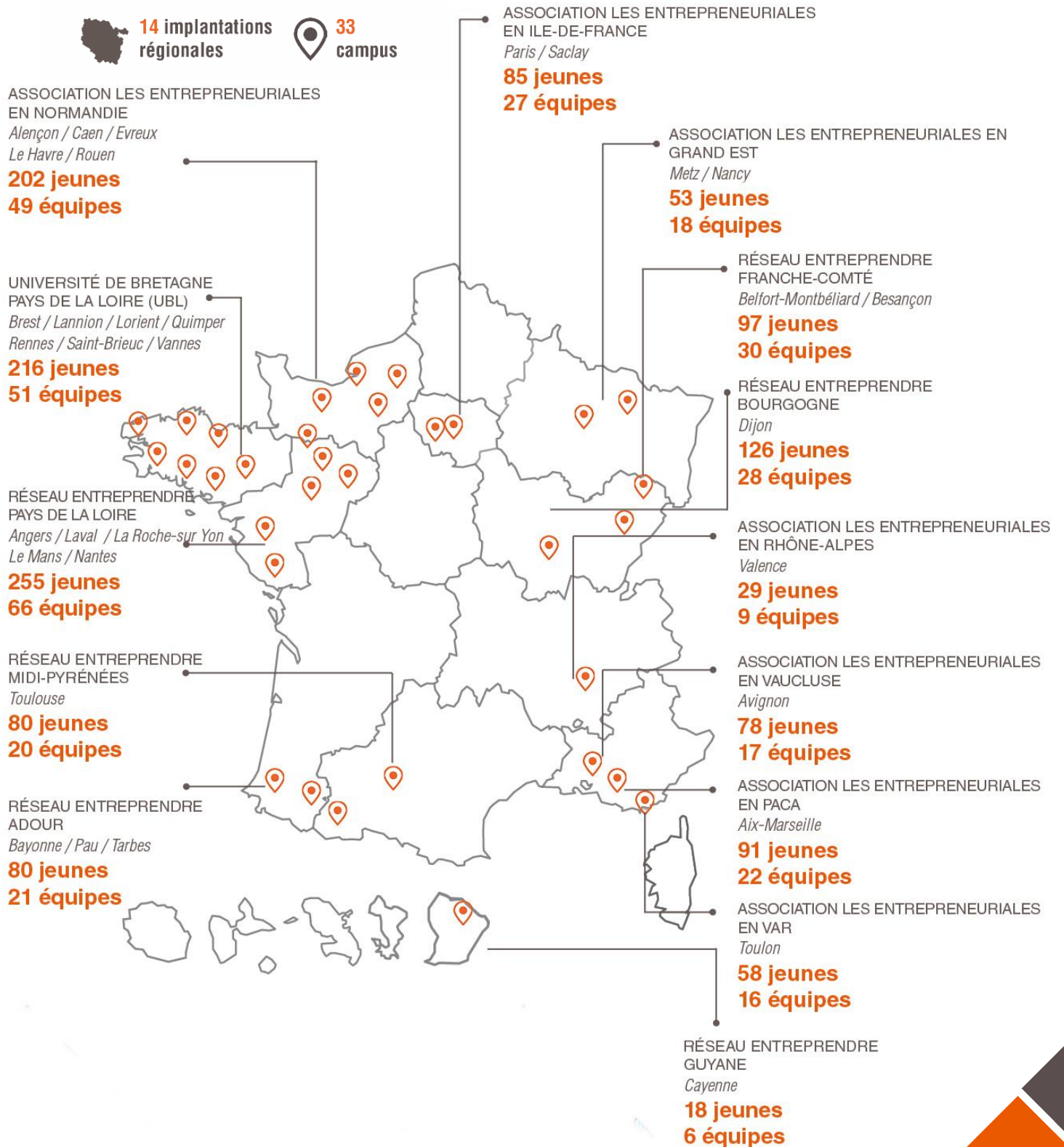
**1%**  
autres

AVEC LE SOUTIEN DE :



# UN RÉSEAU ENGAGÉ SUR TOUT LE TERRITOIRE

L'association conçoit et assure le déploiement du programme sur l'ensemble du territoire avec ses structures locales porteuses, notamment Réseau Entreprendre et des associations locales dédiées en étroite collaboration avec les acteurs économiques, les partenaires locaux et le réseau PEPITE du Ministère de l'Éducation Nationale, de l'Enseignement Supérieur et de la Recherche.



# UN PROGRAMME UNIQUE EN FRANCE ET OFFERT À TOUS

Près de 1500 participants sur 33 campus, c'est l'effectif du programme en 2018. Parmi nos bénéficiaires, **des jeunes étudiant.e.s post-bac dont ceux issus des Quartiers Prioritaires de la Ville, des jeunes diplômé.e.s en recherche d'activité et des jeunes réfugié.e.s statutaires.**

## LE PARCOURS PÉDAGOGIQUE LES ENTREPRENEURIALES

### TOOLS

Ateliers pratiques animés par des experts, en mode projet associés à des cours pratiques en ligne

### RESSOURCES PÉDAGOGIQUES EN LIGNE

Accès à l'ensemble des supports e-learning (capsules vidéos) associés aux soirées Tools, bibliothèque, réseaux experts

### TERRAIN

Confrontation au terrain pour transformer le concept en opportunité d'affaire potentielle

### RENDEZ-VOUS MENSUELS

Encadrement de l'équipe-projet par un coach et un parrain

POUR UNE ÉQUIPE PROJET



20h de soirées tools



20h d'accompagnement mensuel avec des entrepreneurs



150h de terrain

## FORMER LES INTRAPRENEURS ET ENTREPRENEURS DE DEMAIN

Notre dispositif est basé sur la mise en situation pratique, en mode projet, à partir des méthodes de Design Thinking, Business Model Canvas et Lean. Les jeunes constituent des équipes interdisciplinaires (de 2 à 5 membres). Le maillage des compétences, la diversité et la mixité dues au travail en équipe favorisent la créativité et l'innovation. À partir d'une idée, l'équipe va donc suivre un parcours terrain de 18 semaines, hors les murs des établissements, et bénéficie d'un apport de connaissances pratiques (e-learning, soirées Tools et workshop, espace intranet...). L'équipe teste, expérimente et confronte son concept au marché pour le transformer en opportunité d'affaire.

# L'ACCOMPAGNEMENT PAR LES PROS AU CŒUR DU PROGRAMME

Chaque équipe est accompagnée par un coach, expert en création d'entreprise et par un parrain, chef d'entreprise issu du Réseau Entreprendre, du CJD, du MEDEF ou d'un autre réseau. Des experts de l'écosystème local animent bénévolement des soirées sur les thématiques du programme. À travers un apprentissage par le faire, le jeune découvre les différents métiers d'une entreprise et ceux en émergence. Le dispositif favorise la prise de conscience sur ses talents entrepreneuriaux et sa réflexion sur son orientation professionnelle. En conduisant un projet d'entreprise de A à Z, il apprend sur ses appétences métiers, ses envies et ses aptitudes à entreprendre. L'accompagnement par un chef d'entreprise permet la transmission de son expérience d'entrepreneur et la connexion avec son réseau professionnel.

## ILS TEMOIGNENT



« Je suis émerveillé par le potentiel d'idées et d'énergies dont les jeunes disposent pour lancer de nouvelles entreprises. J'ai voulu mettre mes compétences et mon expérience à leur service car c'est très dynamisant. J'ai partagé mon expérience, mes connaissances, mes contacts. J'ai aussi challengé certains points du projet qui méritaient des précisions voire une réorientation pour avoir davantage de chances de réussite. J'ai eu beaucoup de plaisir et d'intérêt à accompagner mon équipe. C'était très enrichissant et dynamisant. Et je vais continuer à l'accompagner quand cela sera nécessaire. »

**Philippe Le Meau**  
Parrain en Île-de-France



« En tant que conseiller en création d'entreprise, accompagner une équipe semblait pour moi naturel. C'est quelque chose que j'aime faire. Mais dans le contexte du programme Les entrepreneuriales, cela promettait d'être très différent des projets et profils habituels. Et par conséquent très riche en apprentissage. C'était donc l'occasion de mêler l'utile à l'agréable, de partager et d'apprendre. »

**Alexis Martin**  
Coach en Île-de-France



## UN CERTIFICAT EN COMPÉTENCES ENTREPRENEURIALES

Les entrepreneuriales permet au jeune d'acquérir une véritable expérience professionnelle et de développer de nouvelles compétences pour son CV. Sur démarche individuelle, le certificat en compétences entrepreneuriales valorise 6 domaines de compétences acquises au cours de son expérience terrain. À côté de son diplôme, il a su développer des soft skills recherchées par les recruteurs, à exploiter en entretien pour mieux convaincre et se différencier.

Lancé l'an dernier pour la 1<sup>ère</sup> édition sur le campus de Paris (avec 37 étudiants et 15 équipes), le déploiement du programme se poursuit en Île-de-France.

Ouvert aujourd'hui sur 2 campus : Paris et Saclay, il accueille pour cette Promo 2018 :

- 90 jeunes (dont 11 jeunes diplômés en recherche d'activité et 1 jeune réfugié statutaire)
- 30 équipes interdisciplinaires

Qu'ils viennent des Beaux-Arts, l'ESPCI, HEC Paris, l'École Polytechnique, SciencesPo ou de l'Université... (près de 40 écoles, lycées et universités partenaires) et quelle que soit leur filière de formation (Agriculture, Architecture, Biologie, Comptabilité, Entrepreneuriat, Sciences politiques, Ingénieur généraliste, Lettres, Systèmes d'information...), ils associent leurs compétences, leurs savoirs et leurs expériences pour travailler ensemble sur leur projet d'entreprise.

## LES ÉTABLISSEMENTS IMPLIQUÉS EN ÎLE-DE-FRANCE



## LES BONNES RAISONS DE SE LANCER DANS L'AVENTURE, ILS TÉMOIGNENT !

« Je suis extrêmement motivée pour ce programme. Je souhaite travailler en R&D dans l'agroalimentaire et, si l'occasion se présente, monter ma propre start-up. J'aimerais connaître comment fonctionne une entreprise de l'intérieur et comprendre tout ce qu'un entrepreneur a besoin de comprendre. Je pense que le programme va beaucoup m'apprendre et me permettre de m'investir concrètement dans ce que j'aimerais faire. »

**Lisa Petit, Etudiante AgroParisTech**



« Participer à ce programme me permet de pouvoir bénéficier d'un accompagnement dans un secteur qui m'inspire et d'acquérir des compétences entrepreneuriales en même temps. Donner la chance à des jeunes diplômés qui souhaitent se lancer dans l'entrepreneuriat en mettant à leur disposition des outils pour réussir est pour moi une véritable opportunité à saisir. »

**Cindy Massou, jeune diplômée en recherche d'activité**



« Ayant un profil entrepreneurial, une tête où fument les idées et une grande motivation, je souhaite participer au programme Les entrepreneuriales pour entrer pleinement dans le sujet de la création de start-up. Toutes les compétences que je vais acquérir et développer grâce à ce projet me seront d'une grande aide pour mon avenir. Les entrepreneuriales est l'opportunité qui va me permettre d'entrer pleinement dans le milieu que je cible depuis déjà tant d'années. »

**Flavien Caron, Etudiant à l'ESIEA**

« Ayant découvert l'entrepreneuriat en début d'année scolaire, j'ai décidé de me lancer dans une expérience qui me permettrait, à la fois de rencontrer d'autres jeunes entrepreneurs, mais également d'acquérir une expérience de terrain réelle. »

**Emma Dominguez, Etudiante à l'Université Panthéon-Sorbonne**

# LES MILLENNIALS FRANCILIENS ET LEURS IDÉES BUSINESS INNOVANTES

Cette année, et même si la tendance des projets est orientée vers les secteurs de l'agroalimentaire (11%), du digital & web (14%), de l'énergie et environnement (11%) et du tourisme (14%), les projets menés sont très variés.

## YUMIBUG (AGROALIMENTAIRE)

Offre de produits alimentaires sucrés à base d'insectes - made in France - qui présentent une alternative aux sources classiques de protéine et ne se trouvant pas sur le marché ; sous plusieurs formes : barres de céréales, gâteaux secs, brioches...

## Les entrepreneuriales en Île-de-France Promotion 2018

## MAMLOUK (MODE & ARTISANAT)

Le mouchoir fabriqué en France

## LE CIRCUIT VERT (ÉCONOMIE COLLABORATIVE)

Plateforme d'organisation et de documentation écologique à destination des membres de fermes urbaines collectives et autres initiatives citoyennes vertes, leur permettant notamment de rechercher des financements.



## TRAVEL GREEN (TOURISME)

Un site web mondial, attrayant, facile à utiliser qui inclut un calculateur en ligne de l'empreinte écologique que vous utiliseriez pour votre voyage, en tenant compte de votre destination et des caractéristiques souhaitées de votre voyage.

## ABELIA (ÉNERGIE & ENVIRONNEMENT)

Création d'un espace de partage et d'échange où sciences, citoyenneté, technique et intelligence collective se mêlent pour proposer un carrefour d'expérimentation de l'innovation sociale et écologique.

## MYCELAB (SANTÉ & BIEN-ÊTRE)

Laboratoire spécialisé dans la recherche et le développement de produits à base de champignon. Les circuits de productions seront courts, écologiques et éthiques.

Venez-les rencontrer le jeudi 8 février. Certains jeunes de la Promo 2018 en Île-de-France seront présents sur le stand N°270 pour témoigner et raconter leur expérience terrain.



# À L'HONNEUR : NOS ALUMNIS CHEFS D'ENTREPRISE

Le Salon des Entrepreneurs est une véritable occasion pour Les entrepreneuriales de laisser la parole à ses Alumnis devenus chefs d'entreprise. Des cosmétiques écologiques à l'aide à la personne, en passant par le tourisme, les secteurs d'activité représentés sont très variés. Présents le jour J sur le stand, ils sont les ambassadeurs de la marque et mettent en avant leurs entreprises et leurs savoirs-faire.



PROMO 2008

CEO DE [LAMAZUNA](#) ET  
MARRAINE DE LA PROMO 2018  
LES ENTREPRENEURIALES  
FRANCE

LAËTITIA VAN DE WALLE

Laëtitia a créé Lamazuna en 2010. Une gamme de cosmétiques vegan et un magasin plus tard, Lamazuna est désormais une référence de la cosmétique écologique.



PROMO 2012

CEO DE [SCAN'UP](#) ET  
PARRAIN DE LA PROMO 2018  
ÎLE-DE-FRANCE

ADRIEN DUMITRESCO

Une liste de course pour mieux manger ? C'est le pari d'Adrien, de Caroline et de leur application Scan'up.

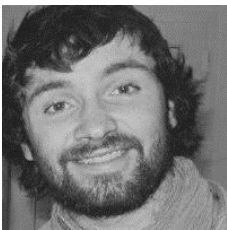


PROMO 2017

CEO DE  
[STUDY&CO.](#)

DANIA ANDREAKOU

L'application qui aide les étudiants avec leurs démarches administratives s'est installée en décembre dernier à l'université PSL et a gagné le trophée francilien de l'innovation numérique dans le supérieur.



PROMO 2016

DIRIGEANT D'[ITI'TOUR](#)

ADRIEN BONNEMAYRE

Pour un ou plusieurs jours, dans le Vaucluse ou à Paris, des endroits incontournables ou inconnus, Iti'Tour vous propose des itinéraires sur mesure qui compilent les plus beaux endroits de France !



PROMO 2017

CO-FONDATEURS DE [WELINK](#)

FARID OUDALI & ELIE CASTIER

Wellink, c'est l'outil indispensable des passionnés de jeux vidéos. La plateforme propose aux joueurs de créer des événements pour se réunir physiquement plutôt que chacun derrière son écran.



PROMO 2015

CEO DE [SWAP](#)

GUILLAUME EBERWEIN

Remarquée au CES 2018 de Las Vegas, la startup révolutionne le quotidien des malades d'Alzheimer et de leurs aidants avec son porte-clé GPS



# Les entrepreneuriales

*@lesentrep*  
*#lesentrep*

Contact presse : Anne-Lise Alexis / [contact@les-entrepreneuriales.fr](mailto:contact@les-entrepreneuriales.fr) / 09.71.20.38.19

