

# LES ENTREP'

L'ENTRAÎNEMENT À L'ENTREPRENEURIAT

MESURE  
D'IMPACT  
PROMO 2020



# SOMMAIRE

- 3 / Edito
- 4 / Les métriques du programme Les Entrep' & de la promo 2020
- 5 / Focus jeunes diplômés

## ÉTUDE DE MESURE D'IMPACT

- 6 / Méthodologie
- 8 / Compétences entrepreneuriales acquises
- 10 / Apports du programme pour les bénéficiaires
- 12 / Orientation professionnelle à l'issue du programme

## PROJETS & IMPACT

- 14 / Diversité des projets d'entreprise
- 15 / Workshop Les Entrep' IMPACT

# ÉDITO

« **LA MESURE D'IMPACT** : le graal de toute organisation qui s'inscrit dans une démarche d'intérêt général. Chez Les Entrep', la recherche d'impact est à la fois notre vocation, c'est-à-dire ce qui nous pousse à agir au quotidien, et un très grand défi depuis notre création.

Nous sommes fiers d'avoir semé plus de 13 000 graines d'entreprendre partout en France pour créer un terreau fertile d'entrepreneurs ou intra-preneurs libres de choisir en connaissance de cause leur orientation professionnelle.

Pour renforcer et rendre chaque jour plus efficace et pertinent notre accompagnement des jeunes (post bac, 30 ans et moins, étudiants, en recherche d'activité, issus de la diversité), des collaborateurs de 16 antennes, des 720 accompagnateurs ou entrepreneurs, nous réalisons une enquête annuelle d'impact du programme sur l'insertion professionnelle des bénéficiaires par la création d'entreprise ou l'emploi.

Pour renforcer notre responsabilité sociale auprès des jeunes, nous priorisons leur transformation personnelle au développement des affaires. Ainsi, nous avons construit, avec des professionnels de l'entreprise et du recrutement, un certificat\* en compétences entrepreneuriales. Chaque année nous délivrons à plus de 500 jeunes une certification\* professionnelle.

Cette étude synthétique rend compte des premiers résultats de l'impact issus de nos évaluations et de la certification\* de la promotion 2020. Nous avons bien conscience des défis à relever pour renforcer notre démarche de mesure d'impact social, sociétal et contribuer à consolider l'écosystème d'engagement dans son ensemble. »

« **Chez Les Entrep', la recherche d'impact est à la fois notre vocation, c'est-à-dire ce qui nous pousse à agir au quotidien, et un très grand défi depuis notre création. »**

**Catherine Deroousseaux**  
Fondatrice Les Entrep'  
Déléguée Générale ANLE



# LES ENTREP'

## PROGRAMME POUR TESTER L'ENTREPRENEURIAAT 100 % sur le terrain - 100 % gratuit

Les Entrep' est un programme dispensé par des professionnels pour s'entraîner à créer une entreprise ou une startup en équipe multi-compétences. C'est compatible en plus des études ou d'un job.

 [Découvrir le programme en vidéo](#)

**16** territoires

**37** campus en France et dans les DOM

**1 800** entrepreneurs en activité, professionnels de la création d'entreprise, experts, enseignants, bénévoles...


**+ de 250** établissements & universités partenaires (promo 2020)

**13 000** alumni (apprentis entrepreneurs post-bac, 30 ans et moins. Dont plus de 300 jeunes sans activité)

**3 100** projets d'entreprise au stade émergence

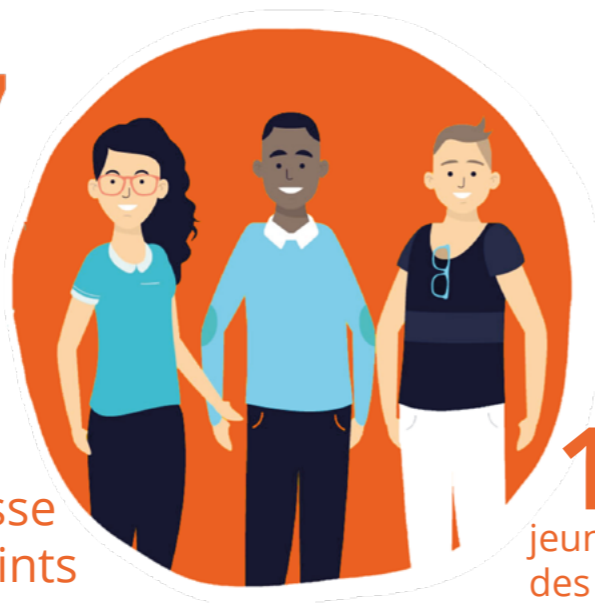
**+ de 150** entreprises créées en France avec l'appui de l'écosystème entrepreneurial local

**1487** jeunes  
+ 17% en 1 an

 **42%** en hausse de 3 points

 **53** diplômés

 **1434** étudiants  
42% valorisation dans le cursus



**132** jeunes issus des Quartiers Prioritaires de la Ville, soit 9% de la promo

### FOCUS JEUNES DIPLOMÉS PROMO 2020

## UN ACCOMPAGNEMENT VERS L'EMPLOI

Les raisons qui ont poussé les jeunes diplômés à participer au programme :



**64 %** des jeunes diplômés de la promo 2020 ont bénéficié d'un suivi individuel par la coordination locale en + de l'accompagnement

**100 %** sont satisfaits des conseils reçus lors du programme et de l'accompagnement

 [Visionner les témoignages de jeunes diplômés ayant participé au Job MeetUP Les Entrep'](#)

## TÉMOIGNAGE

« J'ai débuté Les Entrep' en Ile-de-France avec l'envie de tester mon projet : créer une salle d'escalade. A l'époque jeune diplômé, sur le point de me lancer, ce programme m'a permis de développer des soft skills, mûrir mon projet professionnel, travailler mon réseau et ouvrir le champ des possibles. J'étais venu avec une idée et au final je me suis lancé dans plusieurs projets en lien avec l'entrepreneuriat. J'ai tout d'abord rencontré un parrain Les Entrep', et j'ai rejoint sa startup. Ensuite, lorsque j'ai décidé de reprendre mes études en alternance, j'ai rencontré ma future responsable lors du Trophée France Les Entrep'. Cette rencontre m'a permis d'intégrer CNP Assurances et plus particulièrement « l'accélérateur » du groupe, qui a pour but d'insuffler l'esprit d'initiative et d'accompagner les collaborateurs dans des démarches d'innovation. Une très belle opportunité pour moi ! Je garde en tête l'idée de créer un jour. »

**Louis-Marie Dherot**  
Alumni Les Entrep' promo 2019

# MÉTHODOLOGIE D'ÉTUDE DE MESURE D'IMPACT



## étude quantitative

**457** Répondants, bénéficiaires  
du programme Les Entrep'  
promo 2020

**30 %** De la promo 2020

Notre étude a pour objectif de **mesurer l'impact du programme Les Entrep' pour ses bénéficiaires** sur différentes thématiques :

- Les compétences entrepreneuriales acquises
- Les apports du programme
- L'orientation professionnelle à l'issue du programme

Chaque année, cette étude est menée par l'équipe de l'ANLE en fin de programme. Dans une démarche d'amélioration continue, les résultats sont analysés et donnent lieu à d'éventuelles adaptations pédagogiques pour toujours renforcer notre action.

Nous avons mené une étude quantitative, à l'aide d'un **questionnaire en ligne**, sur un échantillon aléatoire de jeunes de la promotion 2020 Les Entrep'. Ce questionnaire est composé de questions fermées et à choix multiples. Nous y avons également intégré quelques questions ouvertes afin de récolter des témoignages.

Pour permettre aux résultats d'être pertinents et représentatifs, nous avons administré les réponses de 30 % de la promo 2020, soit un total de **457 bénéficiaires**.

# LES COMPÉTENCES ENTREPRENEURIALES ACQUISES PAR LES BÉNÉFICIAIRES



## LE DÉVELOPPEMENT DES SOFT SKILLS

Pour les professionnels du recrutement, comment détecter les compétences comportementales et les savoir-être des candidats ? Près de 90 % des recruteurs\* sont convaincus que les compétences soft skills, ou compétences douces, vont continuer à prendre de l'importance au travail. Et du côté des candidats, les jeunes ne savent pas mettre en avant leurs soft skills car ils n'ont pas conscience de leur importance.

\* % extrait de l'étude Monster menée à fin 2018

Sur démarche individuelle, le Certificat\* en compétences entrepreneuriales Les Entrep' apporte une réponse et permet au jeune de valoriser les soft skills acquises au cours de son parcours terrain. Cette certification\* à été créée en 2015 à partir du référentiel des 6 compétences entrepreneuriales du Ministère de l'Enseignement Supérieur, de la Recherche et de l'Innovation, l'APEC, Bpifrance Création (anciennement AFE) et une enseignante référente de PEPITE Bourgogne Franche-Comté avec la participation de l'ANDRH 44.

- Travailler en équipe interdisciplinaire
- Transformer une idée en opportunité d'affaire
- Conduire un projet
- Avoir une vision globale et piloter l'organisation
- Communiquer et convaincre
- Mener une démarche de création d'entreprise

**1 150** Inscriptions à la démarche de certification\* - promo 2020

Sur 1 an, hausse de  
**54 %**

**574** Certificats\* en compétences entrepreneuriales Les Entrep' délivrés - promo 2020

**2 550** Certificats\* en compétences entrepreneuriales Les Entrep' délivrés depuis sa création

## TÉMOIGNAGE

« Le certificat\* Les Entrep' est un véritable atout que je mets désormais en avant dans toutes mes recherches de poste. Il était important pour moi de témoigner des multiples compétences que j'ai acquises en quelques mois seulement grâce au programme Les Entrep'. Lors de mes derniers entretiens, j'ai partagé avec les recruteurs cette expérience d'entraînement à la création d'entreprise, en tant que porteuse de projet. J'ai aussi mis l'accent sur l'obtention du trophée régional DREAM-TEAM Les Entrep' Vaucluse. Tout cela m'a permis de prouver ma détermination. »

**Madison Arques**  
Alumni certifiée Les Entrep' promo 2019

# LES APPORTS DU PROGRAMME POUR LES BÉNÉFICIAIRES

FRANÇAIS ANGLAIS

LEARNING BY DOING |



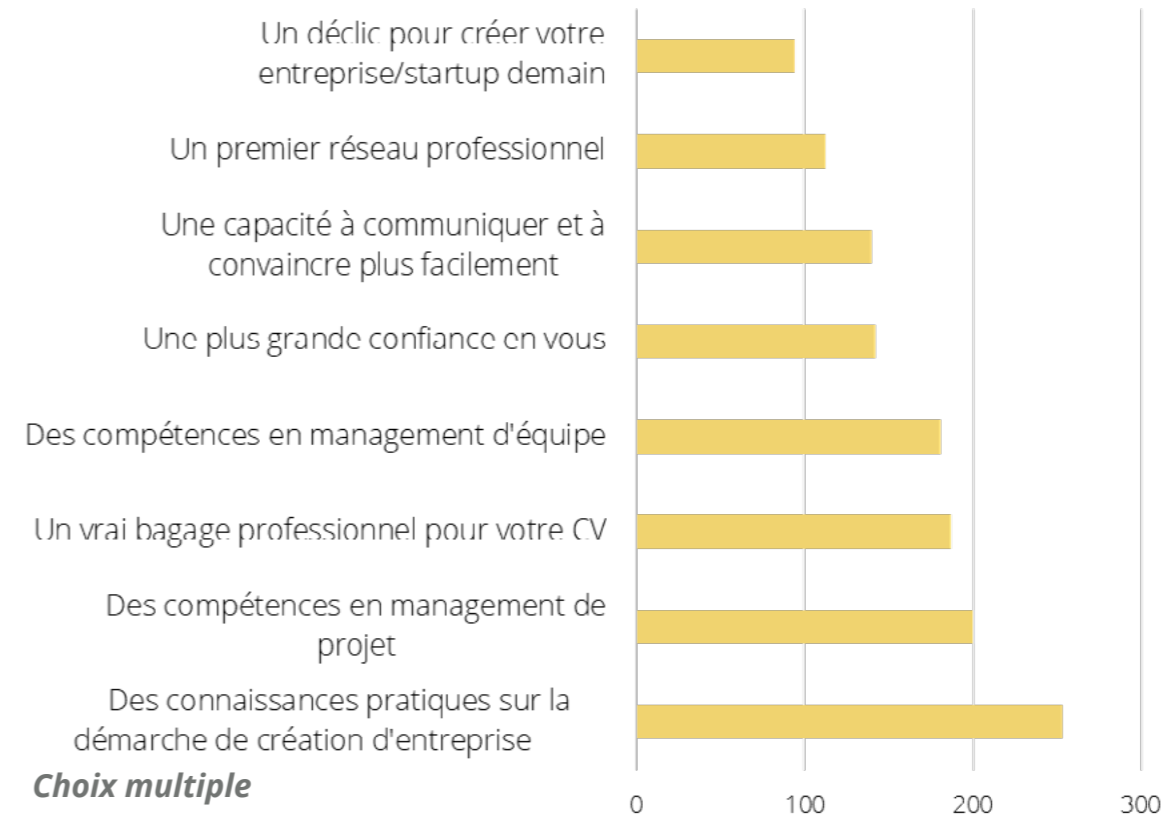
FRANÇAIS ANGLAIS

APPRENDRE EN FAISANT



## DES APPORTS TRÈS VARIÉS

Ce que le programme leur a apporté :



**8,2/10** Degré de satisfaction globale des apports du programme Les Entrep'

**96 %** recommandent le programme Les Entrep'

## TÉMOIGNAGE

« Je me suis lancé dans cette aventure par simple curiosité ! En effet, je n'avais pas de projet prédéfini en décidant de participer au programme Les Entrep'. Étudiant en 1ère année d'un DUT Techniques de Commercialisation, il s'agissait pour moi de mobiliser et mettre en application les différents enseignements de ma formation. Cette expérience m'a permis de découvrir les démarches qu'un entrepreneur doit adopter dans la construction de son projet mais également de me construire un réseau et d'obtenir la certification\* pour booster mon CV. Il faut saisir l'opportunité de participer car c'est un programme très enrichissant à tous les niveaux. »

**Damigou Thakpame**  
Alumni certifié Les Entrep' promo 2020

# L'ORIENTATION PROFESSIONNELLE À L'ISSUE DU PROGRAMME



## UNE GRAINE PLANTÉE POUR DEMAIN

Après le programme, ils souhaitent...



**54 %** souhaitent acquérir quelques années d'expérience avant de se lancer

**38 %** souhaitent s'orienter vers une double formation

**26 %** souhaitent concrétiser leur envie d'entreprendre en créant à court terme

**64** vont opter pour le statut étudiant-entrepreneur tout en terminant leurs études

## TÉMOIGNAGE

« Je suis très satisfait et reconnaissant pour tout ce que j'ai vécu avec Les Entrep'. J'ai rencontré des gens avec qui j'ai adoré travailler. J'ai complété mes compétences en gestion de projet. L'accompagnement offert par Les Entrep' est solide sans être paternaliste. Je ne vois plus l'entrepreneuriat comme une chose mystérieuse et au-dessus de mes forces, mais comme une aventure humaine qu'on se doit de mener avec autodiscipline, de bonnes contraintes, de solides principes et surtout une vision. En tant qu'étudiant de Sciences Po Toulouse, je suis passé de penseur, concepteur voire critique de projet à acteur... avec de nouvelles portes ouvertes pour mon avenir professionnel. »

**Widbenson Saintalmie**  
Alumni Les Entrep' promo 2020

## LES ENTREP', UN VIVIER D'IDÉES

Chez Les Entrep', la Diversité est une valeur fondamentale. Non seulement nous accompagnons les jeunes issus de tous horizons, mais nous accueillons également tous les projets de création. Qu'ils soient issus des secteurs de l'agroalimentaire, du social, de l'ingénierie en passant par l'environnement ou l'économie circulaire, nous activons les talents de chacun pour faire mûrir leurs idées. Et des idées, il n'en manque pas...

« Nous souhaitons créer une plateforme de mise en vente à prix réduits de produits neufs destinés à être écartés de la chaîne de vente à cause de leur défaut, de leur date de péremption ou du simple fait qu'ils n'aient pas été vendus. La vente comme l'achat seraient accessibles à tous. Le tout dans une volonté écologique et économique qui surpasse celle de la concurrence et qui donnerait aux produits une seconde vie après les rayons. Contactez-moi pour rejoindre ma team. »

**Anaëlle Gaillard //** postulante Les Entrep' Vaucluse promo 2021



[Découvrir le pitch vidéo](#)

« En cette période particulière où le travail est difficile à trouver, notre projet serait d'ouvrir un café où les chercheurs d'emploi pourraient rencontrer les recruteurs (dépôt d'annonces, organisation de soirées à thèmes selon les secteurs d'activités, lieu neutre pour les entretiens d'embauche avec service collation, accompagnement aux démarches de recherche...). Si ce projet vous intéresse, que vous êtes créatif, que vous êtes sensible à la reconversion professionnelle, à un métier passion et aux liens sociaux, venez nous rejoindre dans l'aventure. »

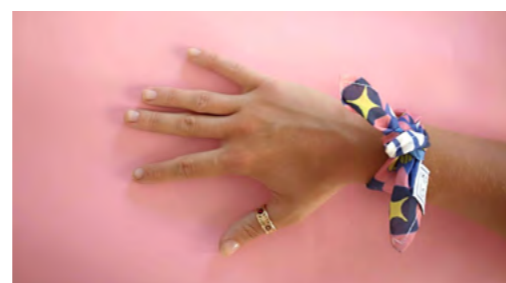
**Loeiza Chevillard et Meyline Chauvet //** postulantes Les Entrep' Pays de la Loire promo 2021

« Le projet consiste à fabriquer une roue électromagnétique qui pourrait générer de la puissance et assister la personne. Ce principe peut s'adapter sur les vélos mais aussi les trottinettes. La batterie sera connectée au rythme cardiaque de l'utilisateur : elle s'enclenchera automatiquement. N'hésitez pas à m'envoyer un message pour échanger et compléter mon équipe. »

**Yakub Yilmaz //** postulant Les Entrep' Bourgogne promo 2021



**LAMAZUNA //** Gamme de cosmétiques durables et solides pour toute la famille



**MAM LOUK //** Carré made in France en tissu bio et certifié GOTS et Oeko-Tex



**TOUT EN VÉLO //** Logistique urbaine (livraison et déménagement) et fabricant de remorques vélo pour professionnels



**NOMEN'K //** Super aliments fabrication française au packaging refermable, réutilisable et recyclable

et bien d'autres...

## COMMENT SENSIBILISER LES ENTREPRENEURS DE DEMAIN À PRENDRE EN COMPTE L'IMPACT DE LEUR BUSINESS ?



L'Avise a pour mission de développer l'économie sociale et solidaire (ESS) et l'innovation sociale en France, en accompagnant les porteurs de projet et en contribuant à structurer un écosystème favorable à leur développement. Partenaire Les Entrep', l'Avise met à disposition de nos bénéficiaires, via notre plateforme, des outils et éléments de compréhension qui invitent les jeunes à se questionner sur leur impact dans le cadre de leur projet de création.



L'association Ruptur invite à penser au-delà d'un nouveau modèle économique, en réinventant notre façon d'entreprendre, de se développer ou de se diversifier. Ce mouvement vise à montrer que l'on peut rejeter 0 déchet, ne pas polluer et être aussi rentable qu'une entreprise lambda. Ruptur et Les Entrep' collaborent pour construire un nouveau workshop « Intégrer l'impact environnemental et sociétal dans votre projet de création ». Ce dernier sera expérimenté cette année sur un campus, dans le but d'être déployé au national et dispensé à l'ensemble des jeunes de la promo 2021 - 2022.







# anle

Association Nationale  
Les Entrepreneuriales

[contact@lesentrep.fr](mailto:contact@lesentrep.fr)  
+33 (0)9 71 20 38 19

[lesentrep.fr](http://lesentrep.fr) 



**SIÈGE SOCIAL :**  
Mallève 1  
60 Bd Maréchal Juin  
44100 Nantes

**BUREAU PARIS :**  
La Filature  
32 rue du Faubourg Poissonnière  
75010 Paris