

Rapport d'activité 20/21



anle

Association Nationale
Les Entrepreneuriales



**PROGRAMME POUR
TESTER L'ENTREPRENEURIA↑**
100 % sur le terrain - 100 % gratuit

Les Entrep' est un programme dispensé par des professionnels pour s'entraîner à créer une entreprise ou une startup en équipe multi-compétences. C'est compatible en plus des études ou d'un job.

LES ENTREP'
L'ENTRAÎNEMENT À L'ENTREPRENEURIAT

lesentrep.fr |



SOMMAIRE

L'Édito	<u>3/</u>
L'ANLE : Vision, Mission, Valeurs	<u>4/</u>
Le Pilotage	<u>6/</u>
Notre Réseau	<u>8/</u>
Nos Partenaires et Soutiens	<u>10/</u>
La Taxe d'Apprentissage	<u>11/</u>
Le Programme Les Entrep'	<u>12/</u>
L'accompagnement	<u>14/</u>
La Promo 2021	<u>16/</u>
Enquêtes satisfaction et employabilité	<u>20/</u>
Quelques Temps Forts	<u>22/</u>
Entrepreneuriat jeune	<u>24/</u>
La Communauté des Alumni	<u>26/</u>
Le e-Trophée France Les Entrep'	<u>28/</u>
2022...	<u>32/</u>

ÉDITO

« IMPACT !

Nous assistons de plus en plus à la naissance de projets touchant du doigt la notion d'impact. Un vaste thème qui nous concerne tous, à commencer par l'Association Nationale Les Entrepreneuriales (ANLE) ! Nous avons ainsi mené plusieurs études à la fin de l'édition 2020 - 2021 pour mesurer l'impact du programme auprès des jeunes qui en ont bénéficié. Alors qu'ils étaient seulement 29 % à avoir un projet professionnel bien défini en débutant cette édition, ils sont dorénavant 55 % à avoir une idée plus précise. Les Entrep' permet en effet la découverte et l'essai de métiers variés, dans des secteurs divers, en fonction du projet que les jeunes ont choisi de mener à bien.

Pour ceux ayant déjà une idée de la carrière qu'ils aimeraient poursuivre, l'enjeu est de convaincre les recruteurs de leur motivation et potentiel. C'est aussi notre mission d'accroître leur employabilité par l'acquisition de compétences liées à l'entrepreneuriat, qui leur permettront de valoriser leur profil auprès des employeurs. C'est d'ailleurs dans cette optique que participent au programme la plupart des jeunes diplômés. Nous avons donc conduit une enquête sur l'employabilité des deux dernières promotions. Il s'avère que, malgré la crise sanitaire, 69 % d'entre eux ont trouvé un emploi moins de 6 mois après le programme.

Si les compétences douces qu'ils développent durant le programme peuvent leur être utiles, ce sont aussi les valeurs et l'engagement auxquels ils prennent part qui leur permettent de se mettre en avant. Les jeunes s'intéressent de plus en plus à l'impact mais ne savent pas comment s'y prendre pour l'appliquer à leur projet de création. Notre rôle étant de les encourager à entreprendre de manière durable et responsable, nous avons monté un groupe de travail dont le but est de créer un nouveau workshop et ainsi éduquer les jeunes à prendre en compte les dimensions sociales, sociétales et environnementales dans leurs Business Model et Business Plan.

Cette vision nous permettra d'ajouter une compétence au certificat Les Entrep' que nous délivrons, à savoir, « Mesurer l'impact environnemental, social et sociétal d'un projet ». En parallèle, nous avons lancé une démarche d'enregistrement au Registre Spécifique de France Compétences.

Nous espérons pouvoir poursuivre encore longtemps notre action auprès des jeunes, notamment des plus fragiles ou isolés, pour donner à chacun l'opportunité de révéler son potentiel entrepreneurial. »

« Les jeunes s'intéressent de plus en plus à l'impact mais ne savent pas comment s'y prendre pour l'appliquer à leur projet de création. »

Anthony Perez
Président
de l'ANLE



Isabelle Carré
Directrice Générale
de l'ANLE





Association Nationale
Les Entrepreneuriales

Reconnue d'intérêt général, depuis 2009 l'Association Nationale Les Entrepreneuriales est un acteur majeur de la promotion de l'entrepreneuriat jeune en France et dans les DOM.

Avec son programme gratuit, Les Entrep', l'association acculture tout jeune niveau Post-Bac à la création d'entreprise pour révéler ou conforter son potentiel entrepreneurial.

Boosteur d'employabilité, les jeunes peuvent valoriser leur expérience sur leur CV grâce au certificat en compétences entrepreneuriales Les Entrep'.

Véritable entraînement terrain, ce programme, basé sur la pédagogie inversée et l'interdisciplinarité des équipes, est piloté par des entrepreneurs.

NOTRE MISSION

Sensibiliser et acculturer à l'entrepreneuriat tout jeune Post-Bac, qu'il soit étudiant, jeune diplômé en recherche d'emploi ou issu des Quartiers Prioritaires de la Ville.

Booster l'employabilité des jeunes.



NOTRE VISION

Devenir la **SMART**
ACADEMY
de l'entraînement
en entrepreneuriat



CHARTRE DE VALEURS

Les Entrep' est un dispositif pédagogique ayant pour vocation de développer l'esprit d'entreprendre chez les jeunes, étudiants ou en recherche d'activité. Ce modèle repose sur une méthodologie et des valeurs partagées par l'ensemble de ses acteurs. *Les Entrep'* s'appuie sur des Antennes (territoires et campus) fédérées par l'Association Nationale Les Entrepreneuriales (ANLE), elle-même chargée d'assurer la cohérence entre chaque Antenne, tant sur le plan pédagogique que sur le plan organisationnel. L'ANLE s'assure de la connexion de chaque relais du réseau avec son tissu économique. La Charte de Valeurs *Les Entrep'* a pour objectif de caractériser les valeurs essentielles et de les diffuser à l'ensemble de ses acteurs.

Une communauté forte de sa diversité culturelle et professionnelle...

La diversité de l'ensemble des acteurs du programme contribue à enrichir *Les Entrep'* de ses apports de compétences multiples et de moyens.

...combinant des apports de compétences...

Les compétences proviennent de l'environnement éducatif (enseignants, chefs d'établissements), de la société civile (coachs, chefs et salariés d'entreprise) et de l'organisation *Les Entrep'* (coordinations locales et nationale).

...et des financements adaptés...

Pour chaque Antenne, le financement du programme est assuré par des collectivités locales, l'Etat, des entreprises, des Fondations, des syndicats professionnels et des donateurs particuliers.

...au profit des jeunes !

Issus de tous horizons, social, culturel et de formation, ils s'associent pour s'entraîner en conditions réelles à devenir entrepreneur ou intrapreneur demain.

L'ENGAGEMENT

Il n'y a pas de système durable sans engagement.

Les jeunes : le programme se déroule sur un temps long (cinq mois) et met en mouvement une communauté de professionnels dont la disponibilité doit être respectée. Une Charte d'Engagement spécifique leur est soumise.

Les apporteurs de compétences : respecter le calendrier des rencontres et le contenu pédagogique du programme.

Les financeurs annuels ou pluriannuels : respecter les termes des Conventions.

Les organisateurs au niveau national et local : respecter et enrichir en permanence la proposition pédagogique du programme, tant dans son contenu que dans son calendrier.

LA DIVERSITÉ

La diversité n'est pas une contrainte mais une richesse.

Les Entrep' est une communauté d'acteurs pluriels : diversité des expériences, des âges, des cultures, des formations, des origines, des objectifs.

La coordination du programme s'inscrit dans une politique constante d'ouverture à de nouveaux profils de bénéficiaires.

L'HUMILITÉ

L'humilité n'est pas l'ignorance de ce que l'on est, mais plutôt la reconnaissance de ce que l'on n'est pas encore.

Les acteurs du programme ont tous des niveaux de connaissance et d'expertise différents. Les problématiques traitées par les jeunes, dans le cadre de leur projet, sont parfois inédites et innovantes.

Les '*sachants*', qui peuvent être remis en cause dans leurs certitudes et leurs méthodes, l'acceptent pour le bénéfice de l'apprentissage et de l'accompagnement des jeunes. L'humilité est une condition sine qua non du partage.

LE PARTAGE

Les Entrep' inscrit le partage comme règle de vie des relations entre les acteurs.

L'interdisciplinarité est encouragée et valorisée au sein des équipes composées de 3 à 5 jeunes. Elle doit permettre à chaque jeune de trouver sa place et le sens de son action.

Avec leurs coachs et leurs parrains, les jeunes partagent leurs expériences, leurs difficultés et leurs résultats.

LA GRATUITÉ

Entreprendre c'est comme respirer : c'est un bien commun.

La gratuité du programme pour les jeunes est intangible. Elle leur est offerte grâce au bénévolat accepté par les coachs, les parrains et les animateurs de workshop et grâce aux financements publics ou privés.

L'INNOVATION

L'innovation n'est pas une fin en soi mais un état d'esprit.

Dès l'origine, *Les Entrep'* a été construit à partir de concepts innovants : un entraînement '*hors les murs*', une méthode pédagogique de '*learning by doing*', une valorisation de l'apprentissage et de l'interdisciplinarité. Au fil du temps, le programme s'est enrichi de cours en ligne pour faire le plein de connaissances pratiques et accessibles à toute la communauté. *Les Entrep'* intègre la valorisation de l'intrapreneuriat et l'accès au programme à de populations éloignées de l'emploi.

L'innovation demeure une préoccupation constante. Elle concerne chaque acteur de la Communauté et contribue à la singularité du programme *Les Entrep'*.

PILOTAGE



Anthony Perez
Président
(TGS France)



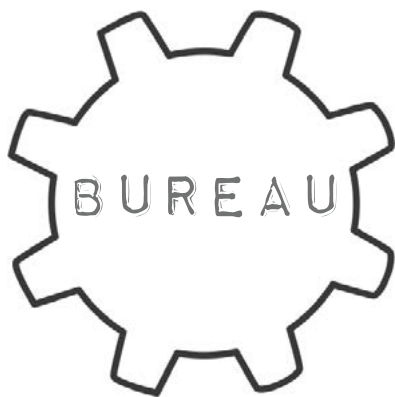
G r me Gauriau
Tr sorier
(KPMG)



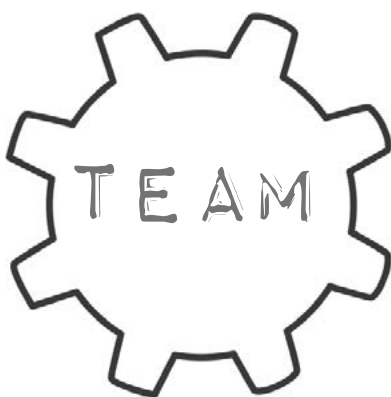
Dominique Mentha
Secr taire



Marc P rignon
Vice-pr sident
Pr sident Les Entrep' Normandie



Christophe Boureau // Les Entrep' Var
J r me Deliry // R seau Entreprendre Bourgogne
Serge Edmond // Les Entrep' Vaucluse
Arnaud Gravel // R seau Entreprendre Bourgogne
Aur lien Gueury // Les Entrep' Var
Elena Moise // R seau Entreprendre Franche Comt 
Guillaume Rolland // Groupe Maison Berger Paris
Patrick Vall e // R seau Entreprendre Pays de la Loire



Isabelle Carr 
Directrice G n rale
depuis janvier 2021



Catherine Derousseaux
Fondatrice Les Entrep'
Ancienne D l gu e G n rale



Sarah Bazile
Animatrice R seau



Emilie Moreau Guelton
Directrice marketing,
communication et digital



Yoann Sabourin
Chef de projet
communication digitale

focus groupe de travail

DURABLE ET RESPONSABLE

« Éduquer à l'entrepreneuriat durable et responsable : un chantier à la hauteur des défis à venir !

La jeune génération a une très forte

conscience des enjeux du changement climatique et de l'urgence d'agir pour une transition écologique résiliente et durable. L'ANLE, porteuse d'un programme national à destination de futurs entrepreneurs ou intrapreneurs, a la responsabilité de faire évoluer son offre pédagogique dans le but de poursuivre la sensibilisation aux nouvelles générations en leur apportant les clés pour réfléchir et concevoir des modèles d'affaires disruptifs, créateurs de valeur économique et aussi de valeur sociale et environnementale.

L'association Ruptur, Réseau Entreprendre et l'entreprise Boost Your Ops nous ont rejoint pour accompagner bénévolement notre chantier et coconstruire une nouvelle brique pédagogique (podcasts, vidéos, workshops, les outils pratiques comme le BMC Durable et Responsable, les indicateurs et système d'évaluation de Ruptur avec ses 9 fondements, un Abécédaire en Développement Durable et Responsable pour parler le même langage, etc.

« On ne résout pas un problème avec les modes de pensée qui l'ont engendré » Albert Einstein
Lancement de l'expérimentation en Pays de la Loire en 2021 pour une généralisation avec l'appui de nos 16 antennes à la rentrée 2022. »

Catherine Derousseaux
Fondatrice Les Entrep'

Formatrice :
La Fresque du Climat

focus groupe de travail

CERTIFICATION

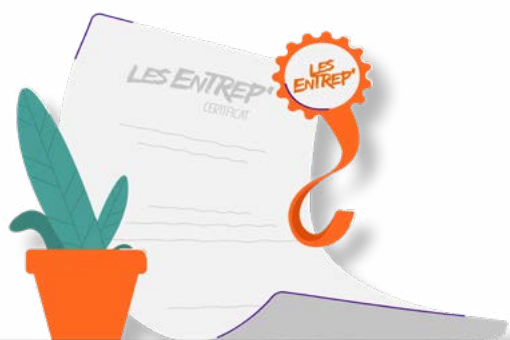
« Reconnaître les acquis Les Entrep'

En créant un « certificat de compétences maison » en 2016, nous

avons mis en valeur les nouvelles aptitudes acquises individuellement pendant le parcours Les Entrep'. Son succès, tant auprès des jeunes que des employeurs et recruteurs, nous a incité à aller plus loin. En partenariat avec l'ANDHR, l'APEC et Bpifrance, le bureau de l'ANLE s'est engagé dans son inscription au RSCP (Registre Spécifique des Compétences Professionnelles) de France Compétences. Obtenu après passage devant un jury, le certificat pourra compléter le CV de chacun. Ainsi, sera reconnu ce que chaque participant aura appris sur les plans comportemental et méthodologique. Les partenaires de ce projet, porté grâce à l'appui de la Fondation Entreprendre, s'accordent sur l'importance du certificat tant pour ceux de nos alumni qui créeront leur entreprise et l'utiliseront pour démontrer leurs qualités entrepreneuriales, que pour ceux qui pourront montrer des aptitudes recherchées par les employeurs. »

Dominique Mentha
Secrétaire de l'ANLE

Administratrice de
l'Académie de l'Entrepreneuriat
et de l'Innovation



NOTRE RÉSEAU



// Adour : Aurélie Cardet - Sabrina Da Silva - Fabrice Delpech - Séverine Erran - Fanny Solanille **// Aix-Marseille :** Ignaki Albaina - Van Dang - Lan Sejalon
// Bourgogne : Jérôme Deliry - Thierry Dufour - Arnaud Gravel **// Bretagne :** Cécile Le Roux - Claire Grangette - Sandie Lanoë - Carole Osmond - Elodie Benech-Blanchard - Solen Le Calvé - Nadège Comhaire - Bastien Jolivot - Caroline Cario **// Côte d'Opale :** Laurent Cuvelier - Céline Fromenteil
// Drôme-Ardèche : Alexandre Tamba - Céline Jeanne **// Flandres :** Sébastien Bremer - Anne Bouy **// Franche-Comté :** Elena Moise - Géraldine Hamelin
// Guyane : Marc Hoachuck - Sophie Mazet **// Île-de-France :** Dominique Sarran - Anahid Zoururi - Jacques Dufour **// Normandie :** Marc Pérignon - Constance Baus - Magali Debray - Anne-Gabrielle Le Pope - Constance Biron **// Occitanie-Pyrénées :** Claire Stride - Romain Buquet
// Pays de la Loire : Patrick Vallée - Gislaïne Guichon - Viviane Mols - Thibault Beucher **// Picardie :** Olivier Le Maire - Stéphane Pavlovic - Lucie Alonso - Thibault Enfroy **// Var :** Aurélien Guery - Christophe Boureau - Caroline Brakel **// Vaucluse :** Serge Edmond - Véronique Coppin

« Au service des nos jeunes, le programme Les Entrep' débarque sur la Côte d'Opale. Vous connaissez notre belle région ? De la frontière belge à la Baie de Somme, avec Dunkerque, Calais, Boulogne, Le Touquet ou Saint-Omer. Avec le parrainage éclairé de Marc Pérignon, président Les Entrep' Normandie, ainsi que l'aide précieuse des associations voisines, c'est une initiative commune de Réseau Entreprendre Côte d'Opale et des trois CJD du territoire. Céline Fromenteil nous a rejoint au printemps comme coordinatrice pédagogique : avec sa gentillesse déterminée, elle avance à pas de géants pour faire connaître le programme auprès des établissements d'enseignement supérieur, en premier lieu l'université (ULCO) avec qui nous venons de signer une convention de partenariat. Guidés par les conseils de l'équipe de l'ANLE, nous sommes optimistes pour cette première promotion. Prochaine étape : bien comprendre et mener le recrutement des parrains, coachs et autres experts... A suivre ! »

**ouverture antenne
CÔTE D'OPALE**

Laurent Cuvelier

Président Les Entrep' Côte d'Opale
Président Réseau Entreprendre Côte d'Opale

« Le programme est implanté en Bretagne depuis 2007. Il a été porté par Réseau Entreprendre Bretagne jusqu'en 2010, puis par Pépite. Aujourd'hui, nous ouvrons un nouveau chapitre avec la création de l'association Les Entrep' Bretagne dont j'ai le plaisir de prendre la présidence, convaincu par cette noble cause d'accompagner des jeunes à devenir, ou pas, chef d'entreprise. Grégory Rouxel référent jeunesse du CJD breton et Rodolphe Viel, expert-comptable et membre de Réseau Entreprendre, m'ont rejoint pour constituer le bureau. Dans ce contexte particulier de transition de gouvernance et de crise sanitaire, notre motivation et la détermination de notre équipe est d'accompagner les jeunes à l'acculturation à l'entrepreneuriat en impliquant les partenaires qui ont répondu présents à nos sollicitations, avec l'appui et le soutien de l'ANLE et les conseils avisés et bienveillants de mes homologues de Normandie et des Pays de la Loire que je remercie très sincèrement. »

**nouvelle gouvernance
BRETAGNE**

Pascal Touchet
Président Les Entrep' Bretagne

« Après une année 100 % distancielle particulièrement éprouvante pour l'ensemble des communautés étudiantes et associatives en Ile-de-France, cette nouvelle saison Les Entrep' s'ouvre avec de nouvelles opportunités et une série de changements. Tout d'abord, c'est une nouvelle équipe. Je prends avec joie la présidence de ce beau projet qui continuera également à bénéficier de l'expérience et de l'engagement de Jacques Dufour, coordinateur historique du pôle Paris-Saclay. Notre objectif est de consolider notre dispositif, grâce au mode hybride, et notre communication, avec l'aide de nos partenaires, pour rendre le programme accessible à un nombre croissant de jeunes sur des campus sélectionnés. Et c'est donc une année de transition et de construction qui démarre, avec le soutien de l'équipe nationale et de la Normandie. »

**nouvelle gouvernance
ÎLE-DE-FRANCE**

Florence Bailleul

Présidente Les Entrep' Île-de-France
Intervenante 100 000 entrepreneurs

«2020-2021 a été pour nous une année de transition...

Sophie MAZET, directrice de Réseau Entreprendre Guyane depuis 2015 qui avait lancé le programme Les Entrep' sur notre territoire a quitté ses fonctions en octobre. Afin de faire une passation de relais dans la douceur, nous lui avons

**réorganisation
GUYANE**

confié la coordination du programme pour cette dernière saison, ce qui, en pleine épidémie du Covid, a été une très bonne chose. Sa bonne maîtrise du programme lui a permis de s'adapter à cette version digitale, et à maintenir la motivation des jeunes, malgré des workshops mixtes, voire uniquement en distanciel. Une bonne période d'apprentissage pour moi-même, nouveau directeur. Je poursuis cette année le programme avec une nouvelle coordinatrice : Jessica LEMY.»

Marc Hoachuck

Responsable Les Entrep' Guyane
Directeur Réseau Entreprendre Guyane

ILS NOUS SOUTIENNENT

NOS FINANCEURS



focus sur

FONDATION ENTREPRENDRE

« Les impacts de la crise Covid-19 sur la jeunesse sont déjà majeurs et pourtant, nous n'en mesurons pas encore toutes les conséquences ... La Fondation Entreprendre s'investit fortement auprès des jeunes pour que chacun puisse entreprendre son avenir.

Nous sommes donc très heureux d'apporter notre soutien à l'Association Nationale Les Entrepreneuriales afin que le certificat en compétences entrepreneuriales qu'elle a développé, puisse être enregistré auprès de France Compétences. L'objectif est l'ajout d'une compétence : entreprendre de manière durable et responsable. Cette certification est primordiale pour les jeunes bénéficiant du parcours d'expérimentation à l'entrepreneuriat Les Entrep'.

Au-delà de leur donner envie d'entreprendre, l'objectif est de contribuer à l'insertion professionnelle de tous ces jeunes grâce à des compétences entrepreneuriales qui seront un atout dans n'importe quel parcours professionnel. Bravo pour le travail fantastique du programme Les Entrep' en faveur de l'égalité des chances et de l'insertion professionnelle des jeunes. »

Thibault de Saint Simon
Directeur Général



NOS SOUTIENS





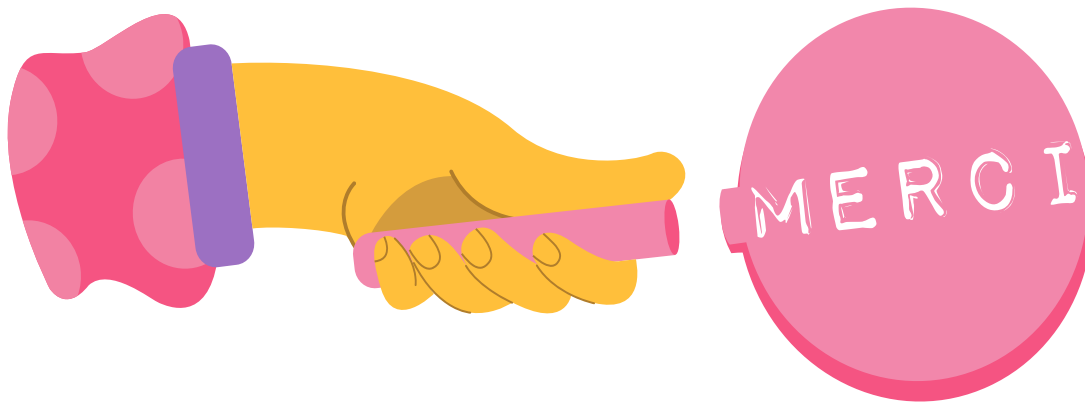
La taxe d'apprentissage est un impôt dû par toute entreprise en France. C'est le seul impôt que vous pouvez affecter librement pour soutenir financièrement l'établissement de votre choix.

Le programme Les Entrep' est habilité par le ministère du travail, de l'emploi et de l'insertion et le ministère de l'éducation nationale et de la jeunesse à percevoir en direct, et pour le compte de ses antennes, 30 % du SOLDE de la taxe d'apprentissage, soit 3,9 % de la taxe globale.

Choisir de verser une partie de votre taxe d'apprentissage à l'ANLE, c'est soutenir nos actions locales de sensibilisation des jeunes à l'entrepreneuriat ainsi que leur donner les moyens de booster leur employabilité, particulièrement en période de crise sanitaire.

Cette année, grâce à votre soutien, nos antennes ont accueilli plus de bénéficiaires et contribué à l'insertion professionnelle des jeunes par l'entrepreneuriat.

Agir pour que chaque jeune prenne conscience de son potentiel entrepreneurial et booste son employabilité, telle est l'ambition du programme Les Entrep'. Vous aussi, soutenez-nous en versant votre taxe d'apprentissage ou en faisant un don donnant droit à une réduction d'impôt.



3 ASSUR / ACCESSIS / ALTER RH / ALTERIS / ALTERNEO / ALTERPONT / ANAIK / ANAIK GROUP / ANNELYS / ARCEANE / ARENE MACONNERIE GENERALE / ARIANE ESPACE / ARROW MANAGEMENT / ATTRIBUTIONS DE MARCHÉS.COM / AVB / AVENIR PLUS GRAND AVIGNON / AXVERT / BANQUE DE FRANCE / BEAUVAL SARL / BND HOLDING / BR MICROTOP / BRIANT ARLES / BRIANT ETREMBIÈRES / BRIANT LATTES / BRIANT LES ANGLES / BRIANT LIEVIN / BRIANT NIMES / BRIANT SAINT AUNES / BRIANT SAINT PRIEST / BRIANT VITROLLES / CACAO GIVRE / CASTELAIN BERNARD / CCM EURL / CETHI / CHEVAL-FRERES SAS / COMPTOIR DES VIGNES / DÉMÉNAGEMENT REMI NESPOULOUS / DISTILLERIE GIRARD / DPB / DR PAILLOCHER NICOLAS / DYNAMEF / EB DÉVELOPPEMENT / ECA ROBOTICS / ECCENTIVE / EDA / EDITAG / EICSO DISTRIBUTION / EOLE SERVICES / EOM 35 / EXINCOURT BETON SAS / FABRICE ALFIER - FRANÇOIS LABIE - SE / FCIENERGIE / FDC INVESTISSEMENT / FOCH BOTTA SNC / FONDS D'ACTION ET D'INNOVATION DES REFUGIES ENTREPRENEURS / GBO CONSTRUCTIF / GEOIDE CRYPTO COM / GERIM / GOUET BOISSON SERVICE / GUYAPAT SAS / H2SYS / HITCLIC / IMI / IMPRIMERIE MG / INNOVA COATS / ISOLAVIE / IXIA ELECTRONIQUE / IXIA TECHNOLOGIE / KPMG / LASER CHEVAL / LE VILLAGE BY CA RÉUNION / LES ÉLEVEURS DE BULLES SAS / LEXCAP / LIVLI / LOCAGEL / LP STORY / LVT BARTHE MIDI PYRÉNÉES / LVT BARTHE MIDI PYRÉNÉES / MANUT-LM / MAZARS / MEDIACONTACT CREATION / MEDIAPILOTE CHOLET / MELLERIN POMMIER / MINTAKA SYSTEM INNOVATION / MURS RIVE SARL / NEOCO DEVELOPPEMENT / OCCITAN ELEC / PATRICK HERBEAU SARL / PAUCOT SA / PHARMACIEDES DENTELLES / PM INDUSTRIE / PRORENOV / RABOT DUTILLEUL CONSTRUCTION / RCS / RDCORP / RÉVOLUTION DE PALAIS SAS / ROSERAIE BOTTA SNC / RS CONTROLE / SARL AXIALE / SARL BEKENDORF / SARL BRIANT AEG / SARL BRIANT MACON / SARL BURONFOSSE IMMOBILIER / SARL DEMI D'OUVERTURE / SARL PUBLI IMPRESS / SARL THERMOLACK / SARL VILMIER / SAS AMARYLIS / SAS BR MACOURIA / SAS ERT P HIBON / SAS GROUPE FGC / SAS IMMO GAILLAC / SAS MARGAU GESTION / SCHEIBER SAS / SCS TDM CRÉATION / SCS TERRE DE MARIN DISTRIBUTION / SGSP.RS / SI TECH INDUSTRIE / SMBI / SOCAP / SOMATEX / SYGMATEL / TGS FRANCE / TIBCO SERVICES / TIBCO TELECOMS / TOULON VAR TECHNOLOGIES / TRANSFREEZE / TRELAZE DRIVE SARL / UNIC STAY / VIGNOBLES & TERROIR SAINT BENEZET / WAYA TECH

LES ENTREP'

L'ENTRAÎNEMENT À L'ENTREPRENEURIAT

BLENDÉD LEARNING

Accès à une plateforme de **E-LEARNING** avec des ressources et outils pratiques sur la création d'entreprise et de startup.

COURS EN LIGNE dispensés par des professionnels, en lien avec les workshops : comment créer de la valeur, la délivrer et gagner de l'argent, élaborer sa stratégie, créer un premier prototype 3D ou physique et expérience utilisateur, formaliser la cohérence du projet...

WORKSHOPS en présentiel et en mode projet, animés par des professionnels **EXPERTS** qui font bénéficier les équipes de leurs conseils et expérience.

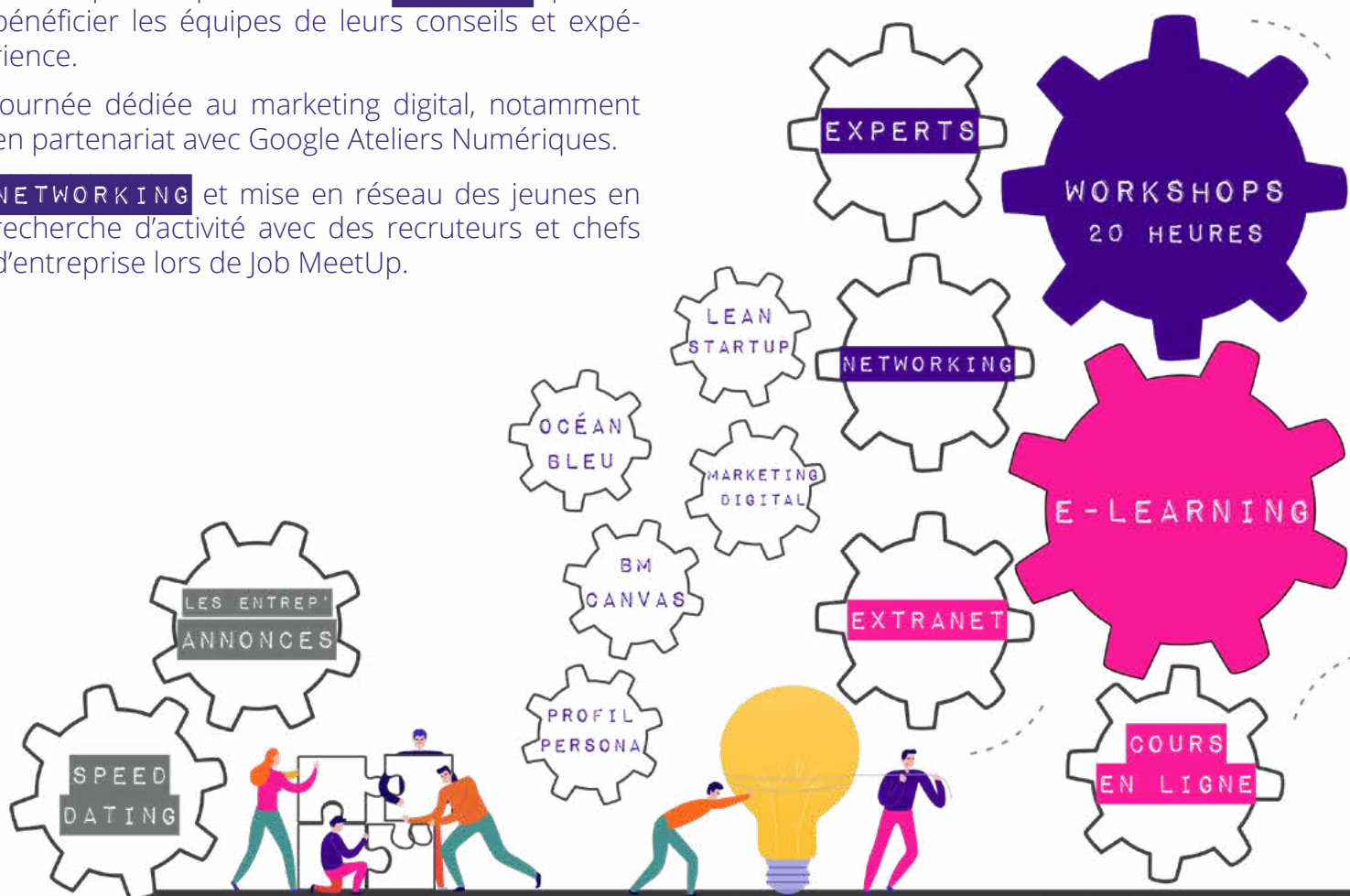
Journée dédiée au marketing digital, notamment en partenariat avec Google Ateliers Numériques.

NETWORKING et mise en réseau des jeunes en recherche d'activité avec des recruteurs et chefs d'entreprise lors de Job MeetUp.

ACCOMPAGNEMENT avec points d'étape mensuels en face à face :

Le **PARRAIN/MARRAINE** est un chef d'entreprise en activité, issu de Réseau Entreprendre, CJD, EDC ou autre réseau local. Il fait découvrir son métier, met en relation avec son réseau et accompagne l'équipe sur sa posture entrepreneuriale et sur son projet.

Le **COACH** est un professionnel de d'entreprise. Il est garant de la réussite de chaque membre de l'équipe et du suivi opérationnel du programme. C'est un soutien moral tout au long du parcours.



OCTOBRE

NOVEMBRE

Constitution de l'équipe multi-compétences :
/ 3 à 5 jeunes post-bac : étudiants, en recherche d'activité, issus des quartiers prioritaires de la ville ou bénéficiaires de la protection internationale /

Début du programme :
/ connaissances éparées sur la création d'entreprise /
/ concept flou /

C'est en faisant sur le **TERRAIN** qu'on apprend : learning by doing !

Confrontation au terrain pour transformer le concept en opportunité à partir de l'**EXPÉRIENCE UTILISATEUR**.

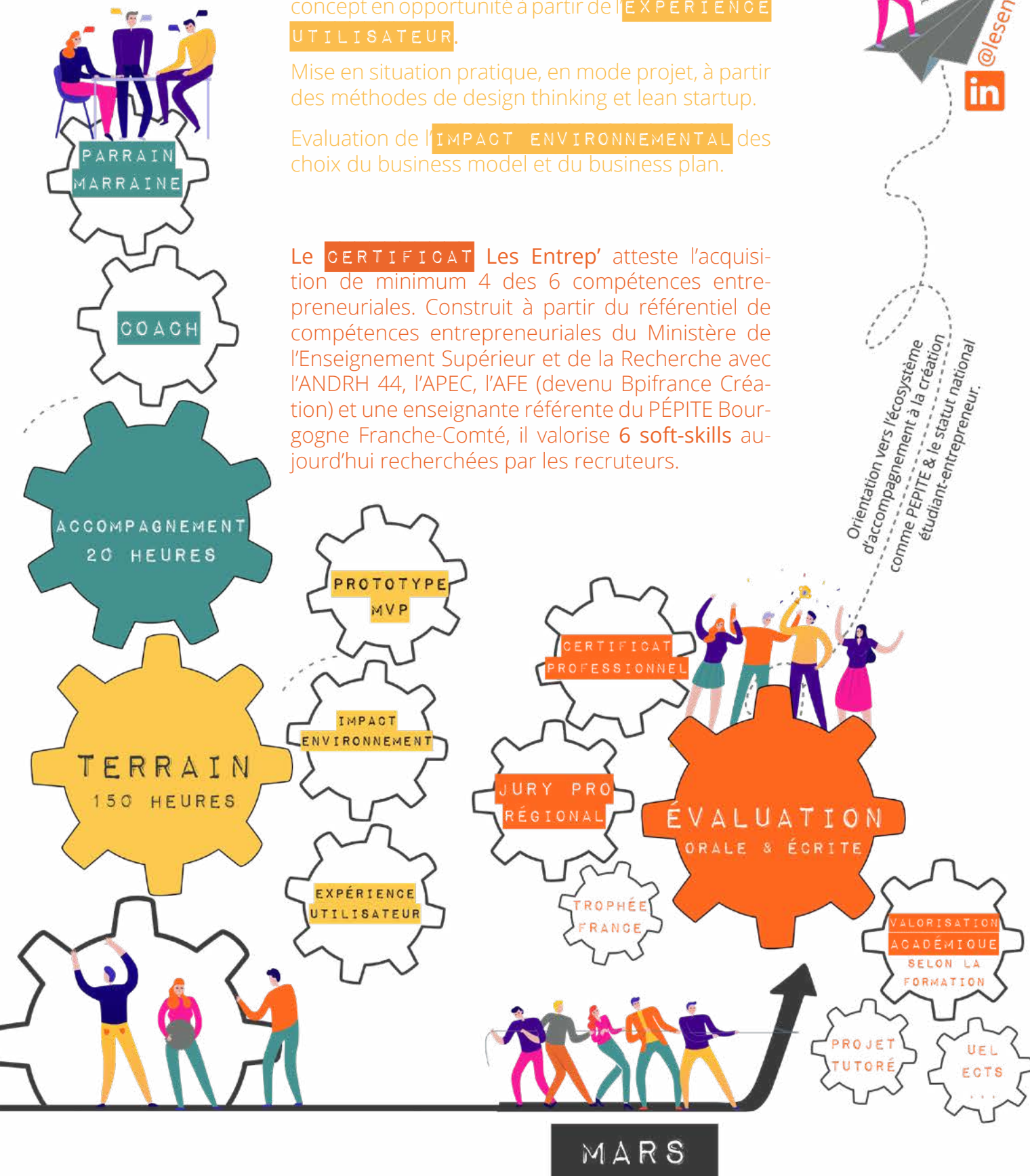
Mise en situation pratique, en mode projet, à partir des méthodes de design thinking et lean startup.

Evaluation de l'**IMPACT ENVIRONNEMENTAL** des choix du business model et du business plan.

Le **CERTIFICAT Les Entrep'** atteste l'acquisition de minimum 4 des 6 compétences entrepreneuriales. Construit à partir du référentiel de compétences entrepreneuriales du Ministère de l'Enseignement Supérieur et de la Recherche avec l'ANDRH 44, l'APEC, l'AFE (devenu Bpifrance Création) et une enseignante référente du PÉPITE Bourgogne Franche-Comté, il valorise 6 soft-skills aujourd'hui recherchées par les recruteurs.



Orientation vers l'écosystème d'accompagnement à la création comme PÉPITE & le statut national étudiant-entrepreneur.



MARS

Fin du programme :

/ compréhension de la création /
/ business model innovant, business plan & cohérence projet /

L'ACCOMPAGNEMENT

Se lancer dans l'entrepreneuriat est un chemin semé d'embûches, de craintes et d'imprévus qui peut décourager même les plus motivés. Pour soutenir les jeunes à tester la création, nous sommes partis du constat qu'il fallait leur promettre un soutien moral et technique couplé à une expérience concrète. Dès lors, l'idée d'entourer chaque équipe de professionnels nous est apparue comme une force qui permettrait aux jeunes de bénéficier d'avantages non négligeables. Parmi eux, l'assurance de mener leur projet sur le bon chemin, profiter d'un réseau professionnel ou encore se sentir écouté et accompagné.

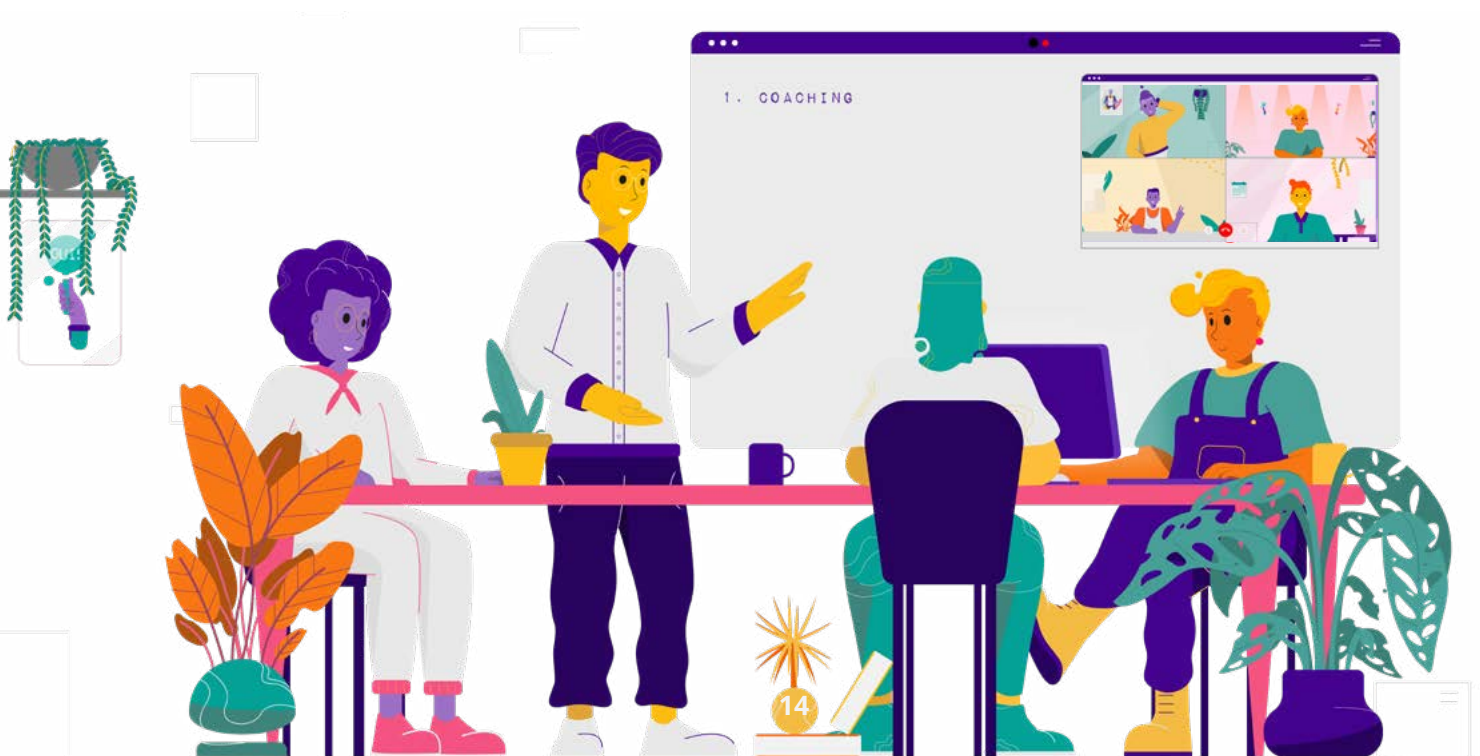
Deux profils différents et complémentaires ont ainsi été imaginés : le/la coach et le parrain ou la marraine.

Le parrain ou la marraine d'une équipe est un(e) chef(fe) d'entreprise en activité qui rencontre ses membres au moins une fois par mois, selon les disponibilités de chacun. Il/elle aide l'équipe à prendre du recul, partage son expérience personnelle et apporte pragmatisme et réalisme au projet.

Le/la coach est un(e) salarié(e) ou un(e) indépendant(e) qui accompagne l'équipe tout du long par une écoute attentive et un appui méthodologique au projet. Il/elle positionne le groupe en mode projet et apporte conseils et recommandations dans la planification des missions à mener sur le terrain. Son rôle est également de faire un point mensuel sur les avancées et difficultés rencontrées par les jeunes tout en apportant des solutions.

Ce sont ces professionnels bénévoles qui, grâce à leur expérience, leur envie de partager et d'aider, apportent à leur équipe la motivation et les ressources nécessaires au bon déroulement de leur projet. Ils sont l'essence même du programme, permettant de renforcer sa particularité « hors les murs ».

Nous tenons à remercier chacun d'entre eux pour leur engagement, ainsi que nos réseaux professionnels partenaires comme le CJD (Centre des Jeunes Dirigeants), Réseau Entreprendre ou EDC (Entrepreneurs et Dirigeants Chrétiens) qui mobilisent leurs membres, les invitent à s'investir auprès des jeunes, mais aussi s'impliquent dans la vie du programme et sont actifs lors des conseils d'administration de nos antennes.



Rejoignez la communauté

780 chefs d'entreprise & coachs
pour **9 360** heures d'accompagnement

focus sur

TÉMOIGNAGE ACCOMPAGNATEURS

« J'ai eu envie de m'engager auprès de ces jeunes en devenant coach d'une équipe Les Entrep'. Cette expérience m'a permis de mieux comprendre quel était le raisonnement des jeunes d'aujourd'hui face à l'entreprise. Bien que ce soit un projet factice, cela leur permet de se confronter à la réalité : budget, plan marketing... Je leur ai parlé de mes réussites comme de mes échecs. Il faut aussi les alerter sur ce qu'il ne faut pas faire... Les jeunes ont gagné en maturité et en prise d'initiatives. Les débats menés comme celui sur la communication du projet ont développé leur esprit critique. A chaque réunion d'équipe EDC, j'ai témoigné de leur curiosité et de leur progression à laquelle j'ai assisté. Les membres de mon équipe EDC devraient bientôt emboîter le pas pour accompagner eux aussi des jeunes. Les Entrep' sont une occasion de nous ouvrir sur les autres et les jeunes en particulier. »

Stéphane Ranger
Les Entrep' Normandie
Président de l'équipe EDC d'Évreux

« J'ai été de l'autre côté de la barrière : j'ai eu la chance d'avoir le soutien de Réseau Entreprendre. C'est là que j'ai pu découvrir l'intérêt d'avoir un œil extérieur. J'accompagne donc une équipe de jeunes du programme Les Entrep' depuis 5 ans, et je me régale chaque année à les encadrer. C'est toujours une découverte et des moments étonnants. On est surpris à chaque fois, c'est une grande leçon de modestie car on s'aperçoit que chez les jeunes il y a des niveaux d'intelligence, d'analyse et de capacité à faire les choses qui sont étonnantes. Les jeunes ont envie de prendre leur destin en main, de prendre quelques risques aussi, et puis surtout ils essaient, et ça c'est fantastique de se jeter à l'eau. Mon expérience d'accompagnateur Les Entrep' m'a prouvé qu'il ne faut jamais désespérer, les jeunes ont une capacité à rebondir qui est assez phénoménale. »

Michel Philip
Les Entrep' Aix-Marseille
Lauréat Réseau Entreprendre Provence 2000

focus sur

TÉMOIGNAGE ALUMNI

« Les Entrep' ça nous a apporté un réseau professionnel dans différents milieux via notre coach et notre parrain. Désormais on sait où chercher nos contacts ou quelles personnes pourront nous orienter. Ça c'est vraiment le gros plus du programme. »

Clovis Richard
Lauréat Les Entrep' Pays de la Loire 2021
Prix coup de coeur du Trophée France

« Mon meilleur souvenir c'est le moment, où notre coach venait nous 'bousculer' pour nous tester sur le projet. C'était vraiment très percutant et ça permet de travailler son aisance orale, sa cohérence dans les propos, la capacité de convaincre en situation réelle. »

Lucas Poirier
Les Entrep' Pays de la Loire 2021

« Notre coach et notre parrain se sont toujours rendus disponibles à tout heure pour discuter du projet, je me suis vraiment senti accompagné tout le long de mon projet. »

Marc Hollard
Les Entrep' Picardie 2021

« L'accompagnement et le travail en groupe nous ont beaucoup stimulées. Cela fait du bien d'avoir une personne avec nous qui est du métier. »

Saloua Guejdad
Les Entrep' Normandie 2021



1462

jeunes

43% de femmes
+1 point en 1 an

75

Jeunes diplômés
en recherche d'activité

1387

étudiants

48 % valorisation dans le cursus
+6 points en 1 an

240

jeunes issus
des quartiers
prioritaires
de la ville & en
périmètre limite

376

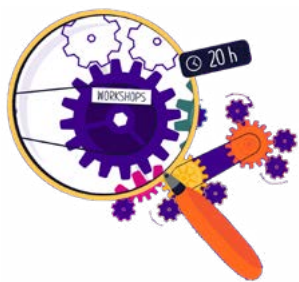
équipes
+3% en un an

40%

managées par
des femmes

65%
mixtes

93% multi compétences
+3 points en 1 an



350 workshops

par + de

875 heures

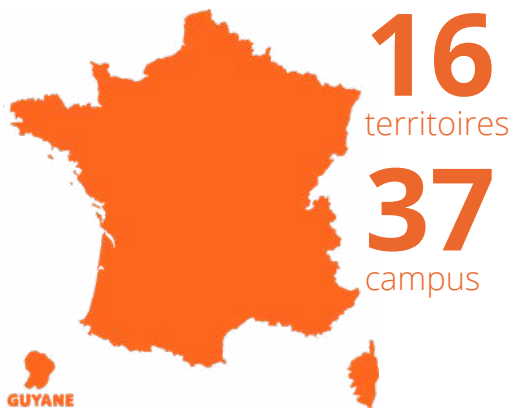
700

experts

716 certificats
attribués

soit 65% des jeunes inscrits à la démarche
individuelle de certification

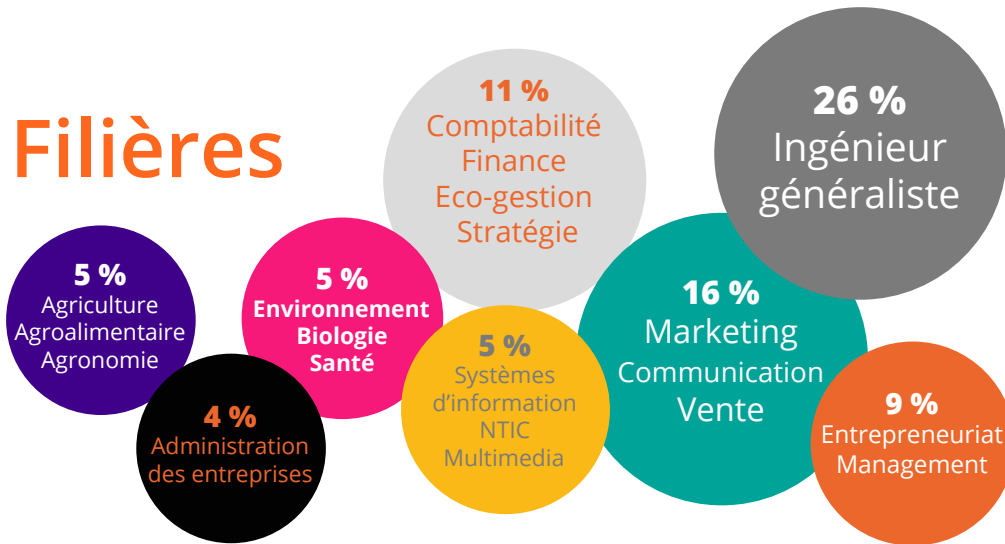




+ de **250**
établissements
& universités
partenaires

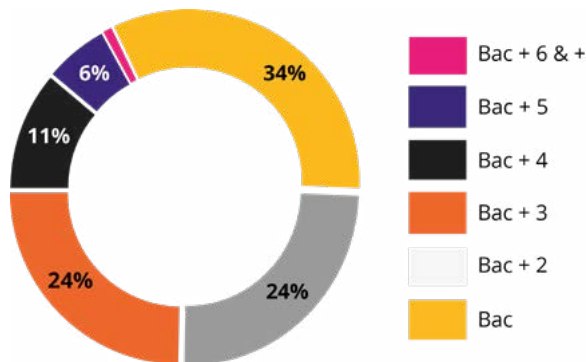
53 %
écoles sup
43 %
universités
4 %
lycées (BTS)

Filières



19 % autres : Arts, Design, Architecture // Droit, Sciences politiques, Relations internationales // Lettres, Langues, Sciences Humaines // Sciences, physique, mathématiques // STAPS, APAS // Tourisme, Hôtellerie

Niveau d'études acquis



Secteurs d'activité des projets



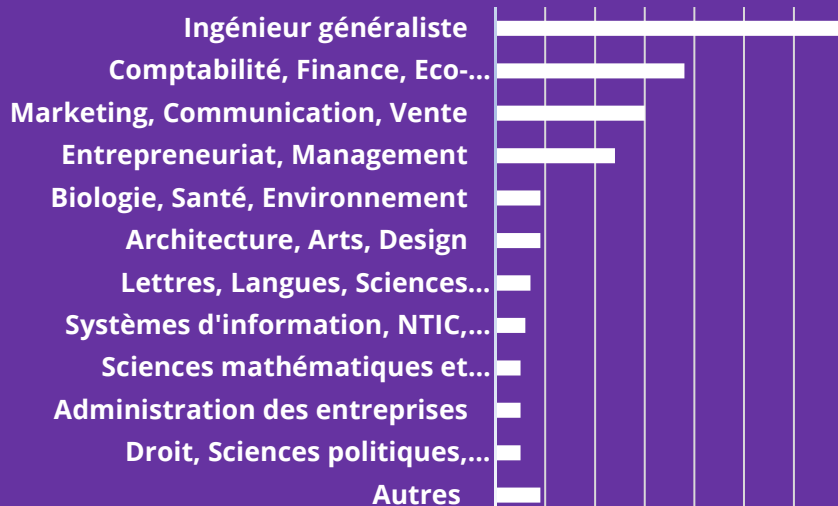
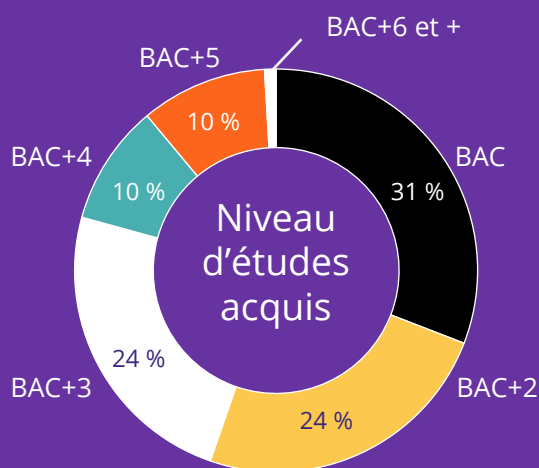


240 jeunes issus des Quartiers Prioritaires de la Ville + 81% en un an

44% de femmes

27% managers de projet

Parcours scolaire **50%** école - **48%** universités - **2%** lycée/BTS



46% des établissements valorisent le programme dans le cursus des étudiants

focus sur

TÉMOIGNAGE ALUMNI

« C'est une bonne opportunité pour s'initier à l'entrepreneuriat, de plus cela me permet de développer et de renforcer certaines compétences comme savoir communiquer, convaincre, conduire un projet ou travailler en équipe.. »

Oriane

« Je souhaite acquérir une expérience entrepreneuriale et mettre en pratique mes cours. Aussi, le management de cette nouvelle équipe est pour moi un nouveau défi car elle réunit plusieurs personnes aux différentes expertises. »

Anonyme

« Le programme me permet d'avoir une idée claire sur le monde de l'entrepreneuriat à travers les ateliers, les séances de coaching et les activités terrain avec mon équipe. »

Houssam

« Participer au programme c'est avoir l'opportunité de rencontrer des professionnels, des chefs d'entreprise, se créer un carnet d'adresses et surtout avoir la capacité de monter un projet et évaluer sa faisabilité. »

Maxime

JEUNES DIPLÔMÉS



75 jeunes diplômés
en recherche d'activité
+ 41% en un an

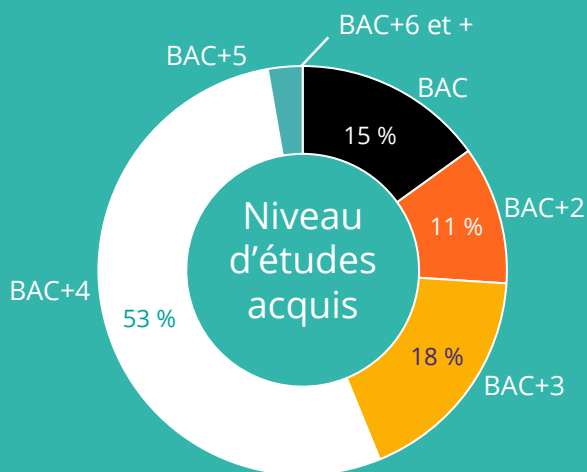
Âge moyen **24ans**

38% de femmes

1/3 managers de projet

100% inscrits à la certification
en compétences entrepreneuriales

Parcours scolaire



focus sur

TÉMOIGNAGE ALUMNI

« Désirant être intra-entrepreneuse dans le domaine du digital, Les Entrep' est le programme idéal pour confirmer mon projet professionnel. De plus c'est une véritable opportunité de pouvoir développer un projet de création d'entreprise qui a du sens et ce, accompagné par un coach professionnel. Je participe au programme Les Entrep' pour développer ma fibre entrepreneuriale. »

Ornella

« Les Entrep' est une réponse à une question que je me pose depuis l'obtention de mon diplôme : la voie de l'entrepreneuriat est-elle envisageable ? [...]. Plusieurs idées se succèdent de même que les doutes. Participer à ce programme sera un grand pas en avant pour moi et me permettra de confirmer ou infirmer mon attrait pour ce domaine, cette aventure. »

Marie

ENQUÊTE SATISFACTION



95%

des jeunes répondants recommandent le programme

TOP 4 DES APPORTS DU PROGRAMME :

82%

Un bagage pro pour le CV

93%

Une plus grande confiance en soi

98%

Les démarches de création d'entreprise et de startup

88%

Des compétences en management de projet

ILS EN PARLENT

«J'ai passé une super expérience avec une constitution d'équipe surprenante mais qui a conduit à un travail d'équipe très intéressant sur un projet qui me tenait à cœur. De très bons conseils de la part de notre coach qui faisait entièrement partie de l'équipe.»

Clémentine

«Une belle expérience, une super énergie et de nombreuses rencontres marquantes. Un véritable coup de pouce grâce au réseau Les Entrep'.»

Clovis

ENQUÊTE EMPLOYABILITÉ

Enquête réalisée en Mars 2021 - Panel : 88 JD 2019 ET 2020- Réponses : 56 % de répondants (49) _ Profil : 47 % hommes - 53 % femmes

Selon l'enquête réalisée auprès des jeunes diplômés des promotions 2019 et 2020

66%

déclarent **avoir valorisé leur expérience Les Entrep'** lors d'un entretien !

29%

Projets clairement définis à **au début du programme**

55%

Projets clairement définis à **la fin du programme**

26%

ont créé leur entreprise à l'issue du programme

75%

d'entre eux **ont concrétisé leur projet Les Entrep' !**

ET LES AUTRES ?

57%

projetent de **créer leur entreprise** dans les 5 prochaines années



QUELQUES TEMPS FORTS



OCTOBRE 2020

Bpifrance Inno Generation : place à nos alumni

La 6ème édition de Bpifrance Inno Generation s'est déroulée le 1er octobre 2020 à Paris. 52 000 entrepreneurs avaient TOUS rendez-vous à l'AccorHotels Arena pour le plus grand rassemblement business d'Europe. L'équipe Les Entrep' était présente à la Fabrique à Entreprendre, QG des réseaux d'accompagnement, et sur la Place des rendez-Vous. Cette année, BIG a pris pour thème «La Liberté». Nous y avons parlé d'entrepreneuriat, de financement, de marchés, de relance post-Covid, de stratégie de développement d'activité...



Anthony PEREZ

Président, LES ENTREP'

NOVEMBRE 2020

Première édition de Cap Créa

Les Entrep' ont participé le 9 novembre 2020 à la première édition de Cap Créa.

Anthony Perez, président de l'Association Nationale Les Entrepreneuriennes, a pu être interviewé à l'occasion de ce rassemblement des professionnels de la création. L'occasion d'échanger, de débattre et de réfléchir ensemble aux problématiques autour de l'entrepreneuriat.

Cette édition s'est tenue en 100% digital, ce qui n'a pas empêché les réseaux d'accompagnement à l'entrepreneuriat et les professionnels du secteur de répondre présents à l'invitation de Bpifrance Création.



DÉCEMBRE 2020 / JANVIER 2021

Les Entrep' Digital Tour en partenariat avec Google

Cette année l'atelier a été 100 % digitalisé, pas de déplacement tout s'est fait directement en ligne ! En partenariat avec Google Ateliers Numériques, la promo 2021 a participé à des workshops sur le marketing digital.

L'objectif : booster son projet de création d'entreprise et connaître les bases pour construire sa stratégie marketing sur internet. Bilan : + de 530 jeunes formés et 99 % d'entre eux sont satisfaits des thématiques abordées pendant ce digital tour !

MARS 2021

Les jeunes diplômés Les Entrep' ont participé aux ateliers NQT :

Notre partenaire **NQT** a organisé, durant le mois de mars 2020, 3 ateliers auxquels les jeunes diplômés participant au programme ont pu s'intégrer pour booster leur recherche d'emploi !

Sur les campus de Nantes et Angers, les jeunes ont pu participer à des ateliers pour booster leur employabilité. Ils ont également rencontré des professionnels RH pour bénéficier de précieux conseils.



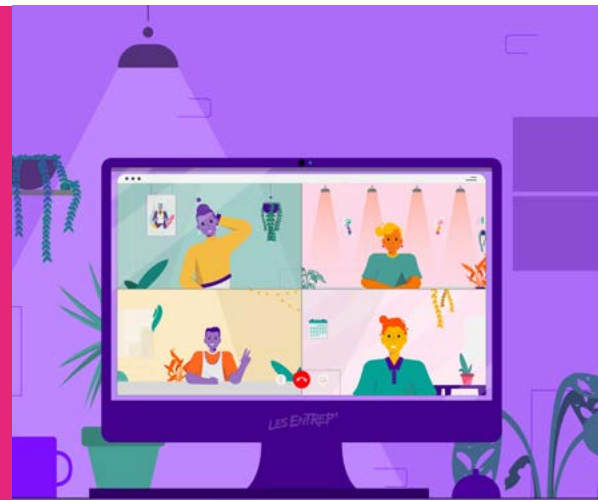
AVRIL 2021

Job MeetUP

Le 6 avril 2021, des experts RH de l'association NQT et le cabinet de recrutement l'Étincelle RH ont coaché les jeunes diplômés du programme au cours de 2 ateliers.

Travailler sur sa posture lors d'un entretien d'embauche, CV, lettre de motivation, profil LinkedIn...

Les jeunes ont bénéficié de précieux conseils pour rebooster leur recherche d'emploi lors de ce Job MeetUP 100% digital.



JUIN 2021

Salon Go Entrepreneurs à Paris

Compte-tenu du contexte sanitaire, le salon Go Entrepreneurs de Paris s'est tenu les 9 et 10 juin 2021 en 100% digital. 2 jours à la rencontre des entrepreneurs de demain, aux côtés de Bpifrance et des acteurs du continuum pédagogique de l'entrepreneuriat jeunesse notamment.

Les Entrep' était présent sur l'espace de networking pour rencontrer les jeunes, les coachs, les parrains, les partenaires et les enseignants qui se sont rendus sur ce salon digital !



ENTREPRENEURIAT JEUNE

Il existe de nombreux acteurs de l'entrepreneuriat jeunesse en France. Ils agissent ensemble dans un but commun : donner à chaque jeune l'opportunité de découvrir l'entreprise, de développer son potentiel entrepreneurial et de concrétiser ses projets de création d'entreprise.

Entre autres, on retrouve 100 000 entrepreneurs, Entreprendre pour Apprendre, Pépite, Enactus, le Moovjee ou encore Les Entrep'. Chacun travaille, à travers des programmes complémentaires, sur une ou deux des étapes du continuum pédagogique de l'entrepreneuriat jeune : la découverte, l'initiation, et le pré-accompagnement à la création d'entreprise. Dès lors, Bpifrance Création s'est donné pour mission d'être le lien, à l'échelle nationale, entre ces réseaux d'accompagnement, et entend ainsi travailler à une plus grande lisibilité de l'offre pour la jeunesse.

Bpifrance Création encourage l'échange et la complémentarité des différents acteurs de l'écosystème entrepreneurial et met à disposition un espace de ressources et outils pour sensibiliser, former et accompagner. Ces contenus digitaux sont accessibles à tous depuis le site bpifrance-creation.fr et visent plus particulièrement les professionnels de l'enseignement.

On y retrouve également une présentation des acteurs majeurs de l'entrepreneuriat jeunesse pour permettre d'orienter au mieux les jeunes, de la découverte de l'entreprise à la concrétisation du projet.



Source : bpifrance-creation.fr/enseignant

focus sur BPIFRANCE

Bpifrance Création souhaite accompagner ses associations partenaires à se structurer et renforcer leur visibilité et lisibilité. Cela se traduit par la construction avec les réseaux de la sensibilisation et du pré-accompagnement d'un continuum, la construction, le référencement et la diffusion d'outils et de ressources permettant d'identifier les acteurs en fonction de son besoin, les formations, les outils pédagogiques et bonnes pratiques pour mieux accompagner et sensibiliser les jeunes. Tout cela est accessible sur l'espace enseignant du site www.bpifrance-creation.fr

Bpifrance Création souhaite accompagner ses associations partenaires à se structurer et renforcer leur visibilité et lisibilité. Cela se traduit par la construction avec les réseaux de la sensibilisation et du pré-accompagnement d'un continuum, la construction, le référencement et la diffusion d'outils et de ressources permettant d'identifier les acteurs en fonction de son besoin, les formations, les outils pédagogiques et bonnes pratiques pour mieux accompagner et sensibiliser les jeunes. Tout cela est accessible sur l'espace enseignant du site www.bpifrance-creation.fr

Neila Tabli

Responsable partenariats
entrepreneuriat des jeunes
Bpifrance



focus sur

TÉMOIGNAGE ALUMNI

« Mon aventure entrepreneuriale a débutée pendant la crise de la COVID : je travaillais en tant que saisonnier chez un fabricant de distributeur de gel hydroalcoolique. Face à la très forte demande, la gestion de stocks était chaotique. Je me suis alors lancé, avec l'aide de mes colocataires, dans le développement d'une application en réponse à ce problème. Pas accompagnés, pas assez armés, le projet ne voit finalement pas le jour. Nous le vivons comme un échec !

C'est alors que nous découvrons le programme Les Entrep' : nous avons sauté sur l'occasion, créé une équipe et intégré la promo 2021 pour transformer notre idée d'application Bilan Carbone en opportunité d'affaires. Nous avons remarqué que les entreprises s'investissant dans une démarche durable avaient du mal à rendre opérationnelle leur stratégie RSE (Responsabilité Sociétale des Entreprises) car leurs collaborateurs n'étaient pas pleinement impliqués. Nous avons donc créé une application pour les collaborateurs, afin de les rendre acteurs des stratégies environnementales des entreprises. Le programme Les Entrep' nous a permis de faire mûrir notre idée. En plus d'avoir découvert et appliqué les aspects financiers, juridiques et marketing, nous étions accompagnés par un coach et un parrain. Ils nous ont permis de nous poser les bonnes questions pour avancer vers nos objectifs.

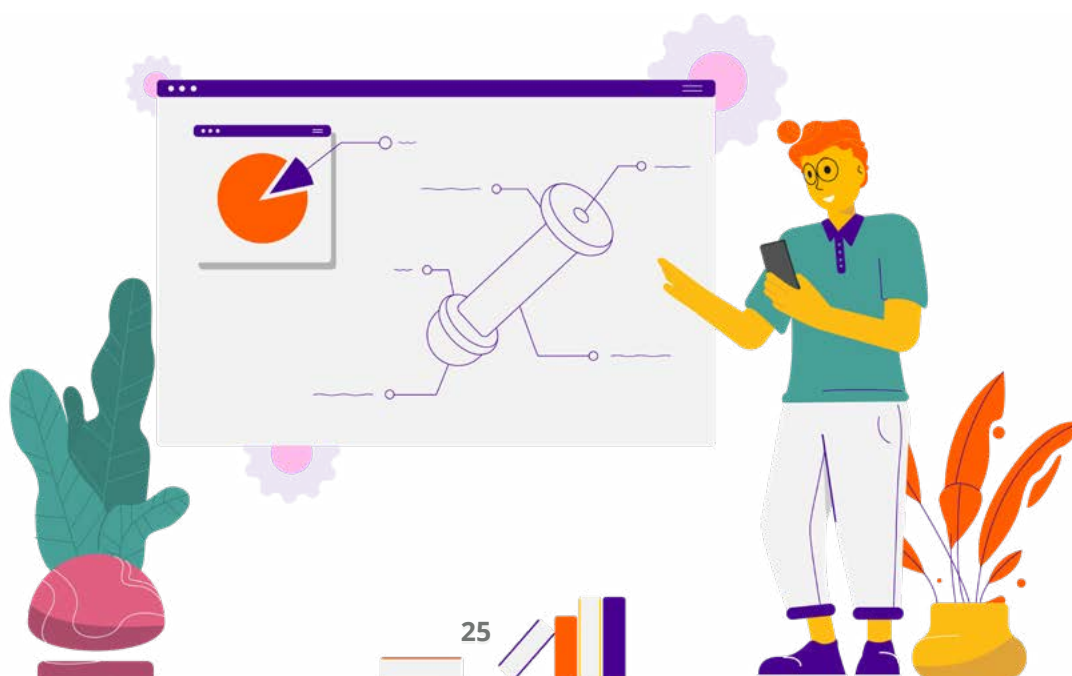
Avec l'équipe, nous avons décidé de continuer notre projet et de créer l'entreprise. Nous avons décroché notre premier client avec déjà plus de 6 000 utilisateurs de notre solution. Nous testons l'application sur des PME et des écoles pour étudier son potentiel.

Afin de continuer d'être accompagné, j'ai aussi intégré le dispositif Pépite à la rentrée 2021. Je pense qu'il est très important de s'entourer d'experts en création d'entreprise, à toutes les étapes de vie du projet, pour soi-même y parvenir.

Aujourd'hui, je partage mon temps entre mon projet entrepreneurial, mes études à Brest pour obtenir mon master 2 en ingénieur de projet d'affaires et mon alternance chez Baldwin Partners, l'entreprise de mon parrain Les Entrep' : Benjamin Villain. Il continue de suivre l'avancée du projet et me conseille. Je suis fier de construire une relation de confiance avec lui et je lui en suis reconnaissant. Ce dernier est membre et lauréat Réseau Entreprendre... peut-être une piste de réseau pour continuer d'être accompagné après mes études !? »

« Mon aventure entrepreneuriale a débutée pendant la crise de la COVID : je travaillais en tant que saisonnier chez un fabricant de distributeur de

Etienne Douillard
Alumni Les Entrep' 2021
Étudiant entrepreneur Pépite



ILS ONT
CRÉÉ !

3 500

projets d'entreprise
au stade émergence

+ de 150

entreprises identifiées,
créées en France avec l'appui
de l'écosystème
entrepreneurial local



Première plateforme de prise de rendez-vous
en ligne, spécialisée pour les auto-entrepreneurs
de la beauté et du bien-être



Production d'électricité à partir de déchets
thermiques, afin de valoriser des chaleurs
basses températures



LES ENTREP'

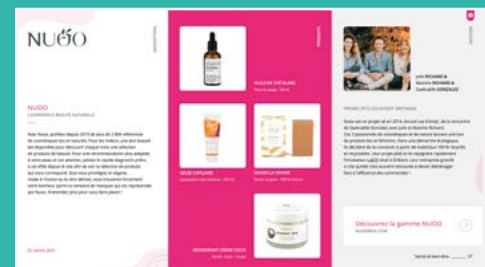
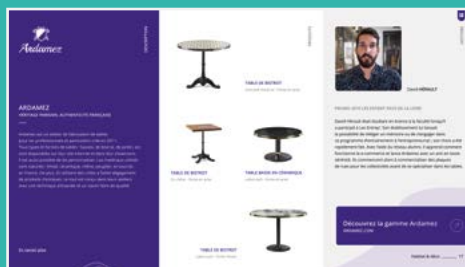
LES ENTREP' Pépite

nouveauté

CATALOGUE ALUMNI CRÉATEURS

La communauté des alumni
Les Entrep' s'agrandit d'année en
année. Qu'ils se tournent vers
l'entrepreneuriat, l'intrapreneuriat
ou le salariat, nos alumni
sont présents dans de nombreux
secteurs d'activité.

Ce catalogue présente certains
alumni créateurs dont les
produits s'adressent au grand
public et sont accessibles à la
vente en ligne... Une source pour
trouver des idées variées de
cadeaux ou se faire plaisir tout
simplement.



Rejoignez la communauté

14 400 alumni

@ linkedin.com/school/lesentrep



Agence digitale pour donner vie à des produits digitaux innovants, surprenants mais surtout uniques



Chaîne de restaurants éco-responsable qui revisite un produit typique d'Amérique du Sud : l'Empanada



Lamazuna
LA MARQUE QUI RÉDUIT VOS DÉCHETS

Lamazuna c'est une large offre de cosmétiques solides et d'accessoires durables dans le respect de l'homme et de la planète. La marque née en 2010 propose des produits éco-conçus comme les shampoings, déodorants, soins démaquillants en format solide ainsi que des accessoires durables comme l'Oriculi pour remplacer les bâtonnets ouatés. Ils sont bien entendu véganes, fabriqués en France et dans un objectif zéro déchet. Sur le site, vous trouverez des idées de cadeaux mais aussi des informations sur le recyclage de vos achats. Lamazuna s'engage également à soutenir des associations d'agroforesterie françaises pour préserver notre écosystème. Désormais, prenez soin de vous et de la planète !

DESCRIPTION

PRODUITS

- SHAMPOING Solide - Végane
- LINGETTES RÉUTILISABLES Démaquillantes - Lavables
- DÉODORANTS Peaux Sensibles
- COFFRET CADEAU Zéro Déchet

HISTOIRE

LAETITIA VAN DE WALLE

PROMO 2008 LES ENTREP PAYS DE LA LOIRE

Petite, Laetitia avait reçu une éducation prônant les produits naturels et écologiques. Des souvenirs qui l'ont marquée et conduite à fonder Lamazuna. Deux ans auparavant, elle participait au programme Les Entrep avec un projet de vélos électriques à une époque où le concept était nouveau. Cette expérience lui a permis, jaton elle, de dédramatiser toute la partie administrative de la création d'entreprise qui peut faire peur. C'est alors sans plus de craintes qu'elle a pu lancer sa société par la suite !

Découvrez la gamme Lamazuna
WWW.LAMAZUNA.COM

Santé et bien-être 25

SWEET DREAMS

SWEET DREAMS STUDIO

LAETITIA VAN DE WALLE

ABGE
Appui aux entrepreneurs

E - TROPHÉE FRANCE

Le 27 mai 2021, à 17h en direct de la chaîne YouTube Les Entrep' s'est déroulé le e-Trophée France Les Entrep' 2021 sur le thème de l'impact.

Jeunes, coachs, parrains, alumni, partenaires nationaux, membres régionaux du réseau, représentants de l'enseignement supérieur, acteurs de l'écosystème entrepreneurial ; toute la communauté du programme Les Entrep' était conviée.

Sur un format hybride

En présence des membres du jury et des speakers en direct des locaux du parrain de la promo.

Les antennes étaient invitées à réunir en un lieu de leur territoire (partenaire, établissement...) leur équipe lauréate, le coach et le parrain de l'équipe et leur coordination pour participer au E-trophée en duplex live.



Présente au complet, l'équipe de l'Association Nationale Les Entrepreneuriales (ANLE) a retrouvé les jurés dans les locaux de S3d Ingénierie, société dirigée par Anthony Kerihuel, parrain de la promotion 2021.

Composition du jury présidé par Anthony Kerihuel :

Catherine Drousseau / Fondatrice du programme Les Entrep'

Charles Barreau / Président de l'association RUPTUR

Olivier Pichon / Responsable Création et Entrepreneuriat chez Bpifrance

Stéphane Gourdet / Directeur de l'éducation financière à la Banque de France

« Etre le parrain de la promo 2021 Les Entrep' est pour moi un honneur, et une chance de pouvoir à mon tour accompagner l'idée d'entreprendre partout en France.

Ce programme unique m'a permis autrefois de me lancer dans la création d'entreprise en me familiarisant avec des procédures, avec des outils et surtout en me confrontant au marché.

Cette période particulière que nous vivons est une opportunité pour les futurs créateurs afin d'imaginer les business modèles de demain qui, je l'espère, seront les plus vertueux possibles. »

Visionnez le témoignage

Anthony Kerihuel

Président & co-fondateur
S3D INGENIERIE

Co-fondateur
BIOGASVIEW

Alumni et lauréat
Les Entrep' 2007





Entre les pitches et interventions des 15 équipes régionales, l'événement a été ponctué par trois speakers :

D'abord, **Rose-Marie Yonis**, responsable du développement territorial de l'association NQT (Nos quartiers ont des talents) qui s'est exprimée sur la diversité et ses avantages.

On retrouve ensuite **Charles Barreau**, président de RUPTUR, qui nous a expliqué ce qu'était l'économie bleue.

Pour finir, **Guillaume Rolland**, parrain de la promo 2020 et directeur innovation du Groupe Maison Berger Paris, est quant à lui intervenu sur les enjeux de la RSE dans l'innovation.

Après délibération, les membres du jury ont désigné l'équipe lauréate nationale : Phytophileae Skin Care.



Après plus de 2 heures de retransmission, d'échanges, de pitches et de bonne humeur, **Co-riandre Onillon**, porteur du projet lauréat du e-Trophée France Les Entrep' 2020, est venu présenter un trophée éco-conçu par sa société. Il est en effet co-dirigeant de l'entreprise CED-ECO qui a vu le jour lors du programme Les Entrep' l'an dernier. La société spécialisée dans l'impression 3d des objets de décoration s'est donc attelée à la création d'un nouveau trophée entièrement fabriqué à partir de déchets revalorisés !

Anthony Kerihuel, parrain national de la promotion 2021, a remis le e-trophée France à l'équipe lauréate **Phytophileae Skin Care** à l'issue de cette transmission en direct sur la chaîne YouTube Les Entrep'.

Malgré le format imposé par la situation sanitaire, le plus grand nombre a pu assister au e-Trophée de la promotion 2021 Les Entrep' !

+ de 3800
VUES

Visionnez le replay du e-Trophée

LAURÉATS E-TROPHÉE FRANCE 2021



C'est finalement l'équipe lauréate du programme Les Entrep' Aix-Marseille qui a su convaincre le grand jury lors de la battle de pitches. Phytophileae Skin Care propose une gamme de dermocosmétiques destinés aux personnes atteintes de dermatite atopique (eczéma). L'équipe a développé Atopiale, une gamme de dermocosmétiques conçus à partir d'ingrédients naturels adaptés aux personnes ayant la peau fragile et sèche, voire irritée. En seulement trois minutes, le temps de leur pitch, et sur la base de leur Business Model Canvas, ces jeunes marseillais ont su convaincre le jury du potentiel de leurs produits.

« Je pense que notre plus grande force était notre détermination, la réelle volonté de mener ce projet à la création de l'entreprise. »

Auriane Oline - Porteuse du projet

Les Entrep' leur a aussi bien apporté des connaissances théoriques que pratiques sur la création d'entreprise. Certains membres ont ainsi pu découvrir la gestion de projet, le management etc. Néanmoins, c'était surtout l'opportunité pour Auriane d'avoir un cadre, d'être entourée et soutenue tout au long de cette aventure.

Si Phytophileae Skin Care dispose déjà de prototypes de certains de leurs produits, que nos jurys ont même pu tester, elle compte bien se développer et obtenir le label Cosmos Organic, une fois sur le marché. Elle fait également une promesse : aucun ingrédient controversé ou effet indésirable n'accompagnera sa première gamme. Celle-ci se composera d'un baume, d'une huile de douche et d'un shampoing. Leur objectif est de pouvoir les commercialiser dès janvier 2023, après avoir investi plus de temps dans la recherche et le développement de leurs cosmétiques.

Ce n'est donc que le début de Phytophileae Skin Care qui semble avoir encore beaucoup à nous offrir.



ÉQUIPES LAURÉATES RÉGIONALES

PICARDIE TechOS

Réinventer la logistique dans l'événementiel pour accompagner ce secteur dans sa reprise.

VAR

Le comptoir de la meute
Salon de thé habité par des chiens de refuges, avec une expertise du comportement canin.

FLANDRES La jetée

Marque qui donne une seconde vie au maillots de bain, en créant des housses d'ordinateur.

ADOUR L'omelettier

Restaurant mêlant tradition et modernité, qui remet l'omelette aux standards actuels.

VAUCLUSE Brünü

Entreprise de collecte et de valorisation des drêches bio pour l'alimentation humaine.

BRETAGNE

Application Vie Etudiante
Appli qui centralise tous les outils et informations indispensables à la vie d'un étudiant.

OCCITANIE-PYRENEES Mioum

La gourmandise Nutri-Score A : plus de fibres, de protéines, moins de sucres.

PAYS DE LA LOIRE Tract'Moi

Outils permettant transport et recharge de véhicules électriques pour les engins agricoles.

AIX-MARSEILLE Phytophileae Skin Care

Création de produits adaptés pour les personnes atteintes de dermatite atopique.

NORMANDIE Court Mets

Restaurant gastronomique accessible à tous, local, et aussi rapide qu'un fast food.

FRANCHE COMTE La Serre O Positif

Étude et dimensionnement d'une serre pour les particuliers pour cultiver toute l'année.

ILE-DE-FRANCE Eclips

Marque de cosmétique innovante de rouge à lèvres toutes couleurs.

BOURGOGNE La Vie Laine

Entreprise qui produit et commercialise une marque de prêt-à-porter 100% laine française.

GUYANE

Le poulet du littoral
Une solution bio pour manger local.

DRÔME-ARDECHE NEOKIRA

Fabrication et vente des croquettes pour chiens et chats à base de protéines d'insectes.

MENTIONS SPÉCIALES



Tract'Moi : 2ème place ex-aequo et Prix Coup de Coeur du Public



La Vie Laine : 2ème place ex-aequo

2022 . . .

« Si l'on veut obtenir quelque chose que l'on n'a jamais eu, il faut tenter quelque chose que l'on n'a jamais fait, disait Périclès.

Je suis fière d'être la marraine de la promo 2022

Les Entrep' car c'est à mes yeux une très belle aventure qui unit les générations d'entrepreneurs qui osent.

En effet, le partage d'expériences proposé dans le programme Les Entrep' est essentiel pour faire bouger les lignes, vraiment.

Les jeunes sont l'avenir ! Ils vont construire les nouveaux modèles de demain, pour un monde je l'espère, plus durable et plus humain...

Le collectif doit être une force pour valoriser l'excellence à la française, à l'image de l'ambition et de la créativité des futurs entrepreneurs, futures étoiles qu'ils sont. »

« Les jeunes sont l'avenir ! Ils vont construire les nouveaux modèles de demain, pour un monde je l'espère, plus durable et plus humain... »

Laurence Paganini

Directrice Générale

KAPORAL

Présidente de PROCOS,
fédération du commerce
spécialisé



RALLIEZ LE MOUVEMENT

Experts

Parrains - Marraines

Partenaires

Coachs Mécènes

Réseau d'accompagnement...



RESPONSABLES RÉGIONAUX

ADOUR

AIX-MARSEILLE

BOURGOGNE

BRETAGNE

CÔTE D'OPALE

DROME-ARDECHE

FLANDRES

FRANCHE-COMTÉ

GRAND EST

GUYANE

ILE-DE-FRANCE

NORMANDIE

OCCITANIE-PYRÉNÉES

PAYS DE LA LOIRE

PICARDIE

VAR

VAUCLUSE

Fabrice DELPECH

Ignaki ALBAINA

Jérôme DELIRY

Pascal TOUCHET

Laurent CUVELIER

Alexandre TAMBE

Sébastien BREMER

Élena MOISE

Isabelle CARRÉ

Marc HOACHUCK

Florence BAILLEUL

Marc PERIGNON

Claire STRIDE

Patrick VALLÉE

Olivier LEMAIRE

Aurélien GUEURY

Serge EDMOND

fdelpech@reseau-entreprendre.org

ignakialbaina@yahoo.fr

jeromedeliry@fileas-avocats.com

bretagne@lesentrep.fr

lcuvelier@reseau-entreprendre.org

at@newscom.fr

flandres@lesentrep.fr

emoise@reseau-entreprendre.fr

isabelle.carre@lesentrep.fr

mhoachuck@reseau-entreprendre.org

florence.bailleul@lesentrep.fr

marc.perignon@lesentrep.fr

strideclaire@gmail.com

pvallee@tibco.fr

olivier.lemaire@poclain.com

gueury@fgc.fr

edmonds054@gmail.com



SIÈGE SOCIAL :
Mallève 1
60 Bd Maréchal Juin
44100 Nantes

BUREAU PARIS :
La Filature
32 rue du Faubourg Poissonnière
75010 Paris

contact@lesentrep.fr
+33 (0)9 71 20 38 19